



Код для заказа

NCN12-18GM50-Z5

Характеристики

- 12 мм, монтаж не заподлицо
- 2-проводные, для постоянного тока
- Увеличенный интервал переключений

Принадлежности

BF 18

Технические данные

Общие данные

Функция переключателя	Нормально замкнутый (н.з.)
Вид выхода	Двухпроводной
Интервал переключений	s_n 12 мм
Монтаж	монтаж не заподлицо
Выходная полярность	пост. ток
Гарантированный интервал переключений	s_a 0 ... 9,1 мм
Коэффициент восстановления r_{d1}	0,5
Коэффициент восстановления r_{Cu}	0,45
Коэффициент восстановления $r_{1,4301}$	0,75
Понижающий коэффициент r_{Ms}	0,55
Тип выхода	2-проводной

Параметры

Рабочее напряжение	U_B 3,5 ... 30 В
Частота переключений	f 0 ... 1000 Гц
Защита от неправильной полярности подключения	неправильная полярность подключения
Защита от короткого замыкания	тактирующий
Падение напряжения	U_d \leq 3,5 В
Температурный дрейф	\pm 15%
Рабочий ток	I_L 2 ... 100 мА
Остаточный ток	I_r обычно 0,8 мА
Индикация переключения	светодиод, желтый

Параметры функциональной безопасности

MTTF _d	1556 а
Срок использования (T _M)	20 а
Степень диагностического покрытия (DC)	0 %

Окружающие условия

Температура окружающей среды	-25 ... 70 °C (-13 ... 158 °F)
Температура хранения	-25 ... 85 °C (-13 ... 185 °F)

Механические данные

Тип подключения	Кабель Поливинилхлорид (ПВХ) , 2 м
Поперечное сечение проводника	0,34 мм ²
Материал корпуса	Латунь, никелированная
Торцевая поверхность	ПБТ
Тип защиты	IP67

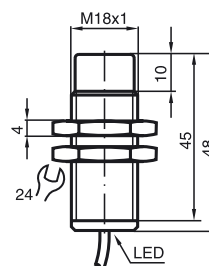
Соответствие стандартам и директивам

Соответствие стандартам	
Стандарты	EN 60947-5-2:2007 EN 60947-5-2/A1:2012 IEC 60947-5-2:2007 IEC 60947-5-2 AMD 1:2012

Лицензии и сертификаты

Разрешение по нормам UL	cULus Listed, General Purpose
Разрешение CSA	cCSAus Listed, General Purpose
Разрешение CCC	Для устройств с максимальным рабочим напряжением \leq 36 В не требуется допуск, поэтому для них не предусмотрен идентификатор CCC.

Размеры



Дата публикации: 2018-09-24 07:26 Дата издания: 2018-09-24 182909_rus.xml

Свързване

