



Код для заказа

NBB8-18GM50-E2-5M

Характеристики

- 8 мм, монтаж заподлицо
- Увеличенный интервал переключений

Принадлежности

BF 18

EXG-18

Технические данные

Общие данные

Функция переключающих элементов	Тип PNP	Нормально-разомкнутый контакт
Интервал переключений	s_n	8 мм
Монтаж		монтаж заподлицо
Выходная полярность		пост. ток
Гарантированный интервал переключений	s_a	0 ... 6,48 мм
Коэффициент восстановления r_{DI}		0,45
Коэффициент восстановления r_{Cu}		0,4
Коэффициент восстановления $r_{1,4301}$		0,7

Параметры

Рабочее напряжение	U_B	10 ... 30 В
Частота переключений	f	0 ... 500 Гц
Гистерезис	H	обычно. 5 %
Защита от неправильной полярности подключения		защита от неправильной полярности подключения
Защита от короткого замыкания		тактирующий
Падение напряжения	U_d	≤ 3 В
Рабочий ток	I_L	0 ... 200 мА
Остаточный ток	I_r	0 ... 0,5 мА обычно. 0,1 мкА при 25 °С
Ток холостого хода	I_0	≤ 15 мА
Время готовности	t_v	≤ 20 мсек
Индикация переключения		светодиод, желтый

Параметры функциональной безопасности

MTTF _d		1190 а
Срок использования (T _M)		20 а
Степень диагностического покрытия (DC)		0 %

Окружающие условия

Окружающая температура		-25 ... 70 °С (-13 ... 158 °F)
------------------------	--	--------------------------------

Механические данные

Тип подключения		Кабель Поливинилхлорид (ПВХ) , 5 м
Поперечное сечение проводника		0,34 мм ²
Материал корпуса		Латунь, никелированная
Торцевая поверхность		ПБТ
Тип защиты		IP67

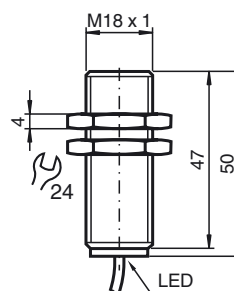
Соответствие стандартам и директивам

Соответствие стандартам		
Стандарты		EN 60947-5-2:2007 IEC 60947-5-2:2007

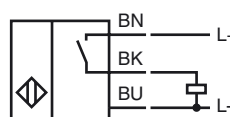
Лицензии и сертификаты

Соответствие EAC		TR CU 020/2011
Разрешение по нормам UL		cULus Listed, General Purpose
Разрешение CSA		cCSAus Listed, General Purpose
Разрешение CCC		Для устройств с максимальным рабочим напряжением ≤ 36 В не требуется допуск, поэтому для них не предусмотрен идентификатор CCC.

Размеры



Свързване



Дата публикации: 2016-06-16 14:14 Дата издания: 2016-07-11 186569_rus.xml