



Код для заказа

MB60-12GM50-E2

Характеристики

- Расстояние переключения 60 мм относительно магнита DM60-31-15

Принадлежности

BF 12

EXG-12

DM 25-32-07

DM 60-31-15

Технические данные

Общие данные

Функция переключающих элементов	Тип PNP	Нормально-разомкнутый контакт
Интервал переключений	s_n	60 мм
Монтаж	заподлицо, в исполнении из немагнитного металла	
Выходная полярность	пост. ток	
Гарантированный интервал переключений	s_a	10 ... 48,6 мм

Параметры

Рабочее напряжение	U_B	10 ... 30 В
Частота переключений	f	0 ... 5000 Гц
Гистерезис	H	1 ... 10 %
Защита от неправильной полярности подключения	защита от неправильной полярности подключения	
Защита от короткого замыкания	тактирующий	
Падение напряжения	U_d	$\leq 2,5$ В
Рабочий ток	I_L	0 ... 200 мА
Ток холостого хода	I_0	≤ 10 мА
Индикация переключения	светодиод, желтый	

Параметры функциональной безопасности

MTTF _d	2935 а
Срок использования (T _M)	20 а
Степень диагностического покрытия (DC)	0 %

Окружающие условия

Окружающая температура	-25 ... 75 °C (-13 ... 167 °F)
------------------------	--------------------------------

Механические данные

Тип подключения	Кабель Полиуретан , 2 мм
Поперечное сечение проводника	0,34 мм ²
Материал корпуса	Высококачественная сталь 1.4404 / AISI 316L
Торцевая поверхность	ПБТ
Тип защиты	IP67

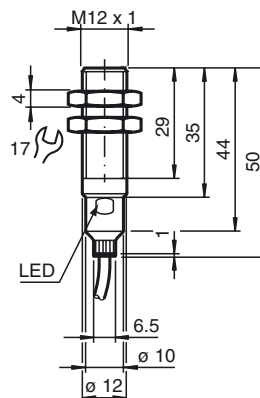
Соответствие стандартам и директивам

Соответствие стандартам	
Стандарты	EN 60947-5-2:2007 IEC 60947-5-2:2007

Лицензии и сертификаты

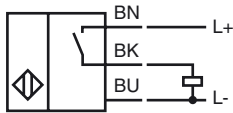
Класс защиты	II
Разрешение по нормам UL	cULus Listed, General Purpose
Разрешение CSA	cCSAus Listed, General Purpose
Разрешение CCC	Для устройств с максимальным рабочим напряжением ≤ 36 В не требуется допуск, поэтому для них не предусмотрен идентификатор CCC.

Размеры

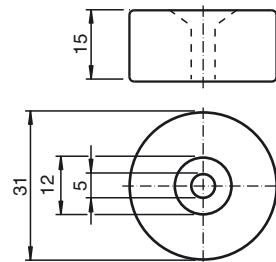


Дата публикации: 2015-01-08 15:28 Дата издания: 2015-01-08 218382_rus.xml

Свързване

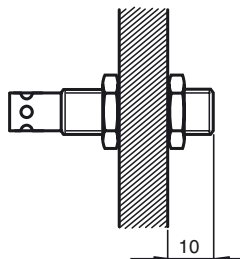


Магнит DM 60-31-15



Установка Примечание

При установке в магнитный материал необходимо оставить свободный участок.



Дата публикации: 2015-01-08 15:28 Дата издания: 2015-01-08 218382_rus.xml