



**Код для заказа**

NJ10-30GM50-A2-V1

**Характеристики**

- Корпус из высококачественной стали
- 10 мм, монтаж заподлицо

**Принадлежности**

- BF 30
- EXG-30
- V1-G
- V1-W
- V1-G-2M-PUR
- V1-W-2M-PUR

**Технические данные**

**Общие данные**

|   |         |                       |
|---|---------|-----------------------|
| Функция переключающих элементов         | Тип PNP | двухсторонний контакт |
| Интервал переключений                   | $s_n$   | 10 мм                 |
| Монтаж                                  |         | монтаж заподлицо      |
| Выходная полярность                     |         | пост. ток             |
| Гарантированный интервал переключений   | $s_a$   | 0 ... 8,1 мм          |
| Коэффициент восстановления $r_{d1}$     |         | 0,2                   |
| Коэффициент восстановления $r_{Cu}$     |         | 0,15                  |
| Коэффициент восстановления $r_{1,4301}$ |         | 0,6                   |

**Параметры**

|   |       |   |
|---|-------|---|
| Рабочее напряжение                            | $U_B$ | 10 ... 60 В                                   |
| Частота переключений                          | $f$   | 0 ... 300 Гц                                  |
| Гистерезис                                    | $H$   | обычно. 5 %                                   |
| Защита от неправильной полярности подключения |       | защита от неправильной полярности подключения |
| Защита от короткого замыкания                 |       | тактирующий                                   |
| Падение напряжения                            | $U_d$ | $\leq 3$ В                                    |
| Рабочий ток                                   | $I_L$ | 0 ... 400 мА                                  |
| Ток холостого хода                            | $I_0$ | $\leq 15$ мА                                  |
| Индикация переключения                        |       | Многоканальный светодиод, сзади               |

**Параметры функциональной безопасности**

|  |  |        |
|--|--|--------|
| MTTF <sub>d</sub>                      |  | 1190 а |
| Срок использования (T <sub>M</sub> )   |  | 20 а   |
| Степень диагностического покрытия (DC) |  | 0 %    |

**Окружающие условия**

|                        |  |                                |
|------------------------|--|--------------------------------|
| Окружающая температура |  | -25 ... 70 °C (-13 ... 158 °F) |
|------------------------|--|--------------------------------|

**Механические данные**

|                      |  |  |
|----------------------|--|--|
| Тип подключения      |  | Штекерный разъем прибора M12 x 1, 4-контактный |
| Материал корпуса     |  | Высококачественная сталь 1.4305 / AISI 303     |
| Торцевая поверхность |  | ПБТ  |
| Тип защиты           |  | IP67   |

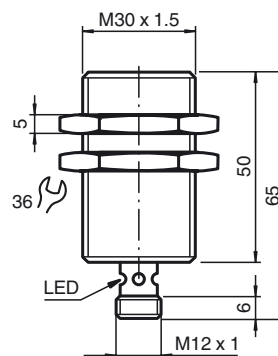
**Соответствие стандартам и директивам**

|                         |  |   |
|-------------------------|--|---|
| Соответствие стандартам |  |   |
| Стандарты               |  | EN 60947-5-2:2007<br>IEC 60947-5-2:2007 |

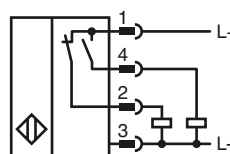
**Лицензии и сертификаты**

|                         |  |  |
|-------------------------|--|--|
| Разрешение по нормам UL |  | cULus Listed, General Purpose                        |
| Разрешение CSA          |  | cCSAus Listed, General Purpose                       |
| Разрешение CCC          |  | Сертифицировано China Compulsory Certification (CCC) |

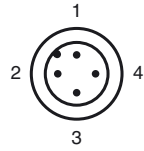
**Размеры**



**Связь**



Дата публикации: 2014-01-31 09:18 Дата издания: 2014-01-31 222514\_rus.xml



Проволока цвета в соответствии с EN 60947-5-2

|   |    |
|---|----|
| 1 | BN |
| 2 | WH |
| 3 | BU |
| 4 | BK |