



**Код для заказа**

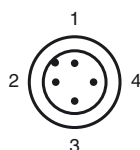
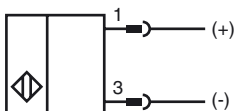
**NBB15-30GM60-B3B-V1**

Интерфейс приводов и датчиков

**Характеристики**

- 15 мм, монтаж заподлицо
- Цилиндрическая форма
- Ведомое устройство A/B с расширенными возможностями адресации для 62 ведомых узлов
- По выбору - нормально-разомкнутый или нормально-замкнутый контакт
- Задержка включения/выключения (отключаемая)

**Подключение**



Указания по программированию

Адрес 00 предустановленный, изменяемый через плату управления шиной или модули программирования  
 Код входа/выхода IO 0  
 Идентификационный код ID A  
 Идентификационный код ID1 7  
 Идентификационный код ID2 E

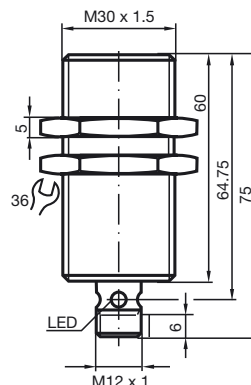
**Бит данных**

Бит	Функция
D0	Состояние переключения
D1	-
D2	-
D3	-

**Бит параметра**

Бит	Функция
P0	Запаздывание включения/выключения активировано/деактивировано

**Размеры**



**Технические данные**

**Общие данные**

Функция переключающих элементов	Программируется выбор нормально-разомкнутого или нормально-замкнутого контакта
Интервал переключений	$s_n$ 15 мм
Монтаж	монтаж заподлицо
Выходная полярность	Интерфейс приводов и датчиков
Гарантированный интервал переключений	0 ... 12,15 мм
Коэффициент восстановления $r_{Al}$	$s_a$ 0,4
Коэффициент восстановления $r_{Cu}$	0,4
Коэффициент восстановления $r_{1,4305}$	0,7
Понижающий коэффициент $r_{Ms}$	0,5
ведомый тип	Подчинённое устройство A/B
Спецификация интерфейса AS	V3.0
Необходимая спецификация образца	$\geq$ V2.1

**Параметры**

Рабочее напряжение	$U_B$ 26,5 ... 31,9 В через систему шин интерфейса AS
Частота переключений	f 0 ... 200 Гц
Гистерезис	H 1 ... 15 обычно. 5 %
Защита от неправильной полярности подключения	защита от неправильной полярности подключения
Ток холостого хода	$I_0$ $\leq$ 25 mA
Индикация переключения	светодиод двойного действия, зеленый
Индикатор сбоев	светодиод двойного действия, красный

**Параметры функциональной безопасности**

MTTF <sub>d</sub>	1700 a
Срок использования ( $T_M$ )	20 a
Степень диагностического покрытия (DC)	0 %

**Окружающие условия**

Окружающая температура	-25 ... 70 °C (-13 ... 158 °F)
Температура хранения	-40 ... 85 °C (-40 ... 185 °F)

**Механические данные**

Тип подключения	Штекерный разъем прибора M12 x 1, 4-контактный
Материал корпуса	Латунь, никелированная
Торцевая поверхность	ПБТ
Тип защиты	IP67

**Соответствие стандартам и директивам**

Соответствие стандартам	
Стандарты	EN 60947-5-2:2007 IEC 60947-5-2:2007 EN 50295:1999

**Лицензии и сертификаты**

Разрешение по нормам UL	cULus Listed, General Purpose
Разрешение CSA	cCSAus Listed, General Purpose
Разрешение CCC	Для устройств с максимальным рабочим напряжением $\leq$ 36 В не требуется допуск, поэтому для них не предусмотрен идентификатор CCC.

Дата публикации: 2011-07-21 08:34 Дата издания: 2011-07-21 22:6336\_lus.xml

## Указания по программированию

Адрес 00 предустановленный, изменяемый  
через плату управления шиной  
или модули программирования

Код входа/выхода IO 0  
Идентификационный код ID A  
Идентификационный код ID1 7  
Идентификационный код ID2 E

## Бит данных

Бит	Функция
D0	Состояние переключения
D1	-
D2	-
D3	-

## Бит параметра

Бит	Функция
P0	Запаздывание включения/ выключения активировано/ деактивировано
P1	Функция переключающего элемента: замыкатель*/ размыкатель
P2	не используется
P3	не используется

\*стандартная настройка