



**Код для заказа**

**NEN10-12GM50-E0**

**Характеристики**

- Увеличенный интервал переключений
- 10 мм, монтаж не заподлицо

**Принадлежности**

BF 12

**Технические данные**

**Общие данные**

Функция переключателя	Нормально открытый (н.о.)
Вид выхода	NPN
Интервал переключений	$s_n$ 10 мм
Монтаж	монтаж не заподлицо
Выходная полярность	пост. ток
Гарантированный интервал переключений	$s_a$ 0 ... 8,1 мм
Орган ручного управления	строительная сталь, напр. 1.0037, S235JR (ранее St37-2) 30 мм x 30 мм x 1 мм
Коэффициент восстановления $r_{Al}$	0,45
Коэффициент восстановления $r_{Cu}$	0,4
Коэффициент восстановления $r_{1.4301}$	0,75
Понижающий коэффициент $r_{Ms}$	0,45
Тип выхода	3-проводной

**Параметры**

Условия монтажа	
A	из стали 1.0037 (St37): 10 мм
B	12 мм
C	30 мм
F	42 мм
Рабочее напряжение	$U_B$ 10 ... 30 В пост. ток
Частота переключений	$f$ 0 ... 600 Гц
Гистерезис	H 0,06 ... 1 мм
Защита от неправильной полярности подключения	да
Защита от короткого замыкания	тактирующий
Устойчивость к перегрузке	да
Запас прочности провода	да
Подавление импульса включения	да
Пульсация	10 %
Падение напряжения	$U_d$ $\leq 2$ В
Стабильность повторяемости	R 0,3 мм
Рабочий ток	$I_L$ 0 ... 200 мА, выше 70°C $\leq 150$ мА
Остаточный ток	$I_r$ $\leq 10$ мкА
Ток холостого хода	$I_0$ $\leq 15$ мА
Время готовности	$t_v$ $\leq 50$ мсек
Индикация переключения	светодиод, желтый

**Параметры функциональной безопасности**

MTTF <sub>d</sub>	1740 a
Срок использования (T <sub>M</sub> )	20 a
Степень диагностического покрытия (DC)	0 %

**Окружающие условия**

Температура окружающей среды	-25 ... 85 °C (-13 ... 185 °F)
Температура хранения	-40 ... 85 °C (-40 ... 185 °F)

**Механические данные**

Тип подключения	Кабель Полиуретан, 2 м
Поперечное сечение проводника	0,34 мм <sup>2</sup>
Материал корпуса	Латунь, никелированная
Торцевая поверхность	ПБТ
Тип защиты	IP67
Масса	100 г
Момент затяжки крепежных винтов	макс. 10 Нм

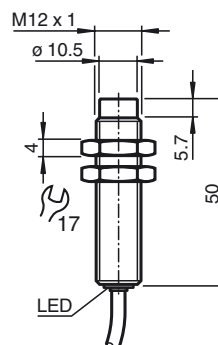
**Соответствие стандартам и директивам**

Соответствие стандартам	
Стандарты	EN 60947-5-2:2007 IEC 60947-5-2:2007

**Лицензии и сертификаты**

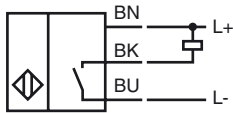
Соответствие EAC	TR CU 020/2011
Разрешение по нормам UL	cULus Listed, General Purpose
Разрешение CCC	Для устройств с максимальным рабочим напряжением $\leq 36$ В не требуется допуск, поэтому для них не предусмотрен идентификатор CCC.

**Размеры**

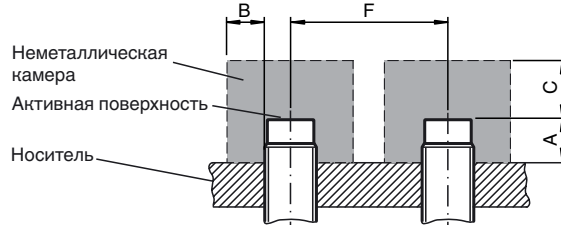


Дата публикации: 2017-08-28 09:57 Дата издания: 2017-08-28 23:17:17\_rus.xml

Свързване



Установка Примечание



Дата публикации: 2017-08-28 09:57 Дата издания: 2017-08-28 231717\_rus.xml