



**Код для заказа**

**NBB1,5-8GS40-E2-T-V3**

**Характеристики**

- 1,5 мм, монтаж заподлицо
- Корпус из высококачественной стали
- Расширенный температурный диапазон

**Принадлежности**

BF 8

EXG-08

V3-WM-2M-PUR

V3-GM-2M-PUR

V3-WM

V3-GM

**Технические данные**

**Общие данные**

|   |  |                               |
|---|--|-------------------------------|
| Функция переключающих элементов         | Тип PNP  | Нормально-разомкнутый контакт |
| Интервал переключений                   | $s_n$  | 1,5 мм                        |
| Монтаж                                  | монтаж заподлицо   |                               |
| Выходная полярность                     | пост. ток  |                               |
| Гарантированный интервал переключений   | $s_a$  | 0 ... 1,215 мм                |
| Орган ручного управления                | строительная сталь, напр. 1.0037, S235JR (панель St37-2)<br>8 мм x 8 мм x 1 мм |                               |
| Коэффициент восстановления $r_{d1}$     | 0,38   |                               |
| Коэффициент восстановления $r_{Cu}$     | 0,2  |                               |
| Коэффициент восстановления $r_{1,4301}$ | 0,8  |                               |
| Понижающий коэффициент $r_{Ms}$         | 0,45   |                               |

**Параметры**

|   |                                  |                  |
|---|----------------------------------|------------------|
| Рабочее напряжение                            | $U_B$                            | 10 ... 30 В      |
| Частота переключений                          | $f$                              | 0 ... 1500 Гц    |
| Гистерезис                                    | $H$                              | 0,01 ... 0,33 мм |
| Защита от неправильной полярности подключения | да                               |                  |
| Защита от короткого замыкания                 | да                               |                  |
| Устойчивость к перегрузке                     | да                               |                  |
| Запас прочности провода                       | да                               |                  |
| Индукционная защита                           | да                               |                  |
| Подавление импульса включения                 | да                               |                  |
| Пульсация                                     | 10 %                             |                  |
| Падение напряжения                            | $U_d$                            | $\leq 2,5$ В     |
| Стабильность повторяемости                    | $R$                              | 0,05 мм          |
| Рабочий ток                                   | $I_L$                            | 0 ... 200 мА     |
| Остаточный ток                                | $I_r$                            | 0,01 мА          |
| Ток холостого хода                            | $I_0$                            | $\leq 7$ мА      |
| Индикация переключения                        | Многоканальный светодиод, желтый |                  |

**Параметры функциональной безопасности**

|  |        |
|--|--------|
| MTTF <sub>d</sub>                      | 2090 а |
| Срок использования (T <sub>M</sub> )   | 20 а   |
| Степень диагностического покрытия (DC) | 0 %    |

**Окружающие условия**

|                        |                                 |
|------------------------|---------------------------------|
| Окружающая температура | -25 ... 100 °C (-13 ... 212 °F) |
| Температура хранения   | -40 ... 100 °C (-40 ... 212 °F) |

**Механические данные**

|                      |   |
|----------------------|---|
| Тип подключения      | Штекерный разъем прибора M8 x 1, 3-контактный |
| Материал корпуса     | Высококачественная сталь 1.4305 / AISI 303    |
| Торцевая поверхность | ПБТ   |
| Тип защиты           | IP67  |
| Масса                | 7 г   |

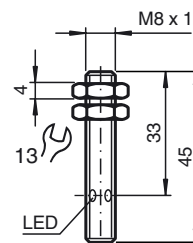
**Соответствие стандартам и директивам**

|                         |   |
|-------------------------|---|
| Соответствие стандартам |   |
| Стандарты               | EN 60947-5-2:2007<br>IEC 60947-5-2:2007 |

**Лицензии и сертификаты**

|                |  |
|----------------|--|
| Разрешение CCC | Для устройств с максимальным рабочим напряжением $\leq 36$ В не требуется допуск, поэтому для них не предусмотрен идентификатор CCC. |
|----------------|--|

**Размеры**



Дата публикации: 2015-02-26 08:44 Дата издания: 2015-02-26 236476\_rus.xml

Свързване



Проволока цвета в соответствии с EN 60947-5-2

|   |  |    |
|---|--|----|
| 1 |  | BN |
| 3 |  | BU |
| 4 |  | BK |