



Код для заказа

NEB3-F41-E3-V3

Характеристики

- 3-проводные, постоянного тока
- Металлический корпус
- 3 мм почти заподлицо

Принадлежности

V3-GM

V3-WM

V3-GM-2M-PUR

V3-WM-2M-PUR

Технические данные

Общие данные

Функция переключающих элементов	Тип PNP	- нормально-замкнутый контакт
Интервал переключений	s_n	3 мм
Монтаж		монтаж почти заподлицо
Выходная полярность		пост. ток
Гарантированный интервал переключений		0 ... 2,4 мм
Орган ручного управления	s_a	строительная сталь, напр. 1.0037, S235JR (панель St37-2) 9 мм x 9 мм x 1 мм
Коэффициент восстановления r_{AI}		0,35
Коэффициент восстановления r_{Cu}		0,3
Коэффициент восстановления $r_{1,4301}$		0,7
Понижающий коэффициент r_{Ms}		0,45

Параметры

Условия монтажа		
B		6 мм
C		9 мм
F		16 мм
G		1 мм
Рабочее напряжение	U_B	10 ... 30 В пост. ток
Частота переключений	f	0 ... 1000 Гц
Гистерезис	H	2 ... 20 обычно. 10 %
Защита от неправильной полярности подключения		защита от неправильной полярности подключения
Защита от короткого замыкания		тактирующий
Устойчивость к перегрузке		да
Запас прочности провода		да
Индукционная защита		да
Подавление импульса включения		да
Пульсация		≤ 10 %
Падение напряжения	U_d	≤ 2 В
Стабильность повторяемости	R	0,15 мм
Рабочий ток	I_L	0 ... 200 мА, выше 50°C ≤ 150 мА
Остаточный ток	I_r	≤ 10 мкА
Ток холостого хода	I_0	≤ 15 мА
Время готовности	t_v	≤ 50 мсек
Индикация переключения		светодиод, желтый

Окружающие условия

Окружающая температура	-25 ... 85 °C (-13 ... 185 °F)
Температура хранения	-40 ... 85 °C (-40 ... 185 °F)

Механические данные

Тип подключения	Штекерный разъем прибора M8 x 1, 3-контактный
Материал корпуса	Латунь, никелированная
Торцевая поверхность	ПБТ
Тип защиты	IP67
Масса	20 г

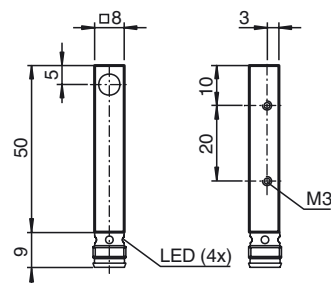
Соответствие стандартам и директивам

Соответствие стандартам	
Стандарты	EN 60947-5-2:2007 IEC 60947-5-2:2007

Лицензии и сертификаты

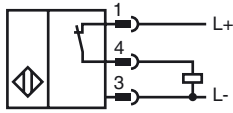
Разрешение по нормам UL	cULus Listed, General Purpose, Class 2 Power Source
Разрешение CSA	cCSAus Listed, General Purpose
Разрешение CCC	Для устройств с максимальным рабочим напряжением ≤36 В не требуется допуск, поэтому для них не предусмотрен идентификатор CCC.

Размеры



Дата публикации: 2015-06-17 14:36 Дата издания: 2015-06-17 243812_rus.xml

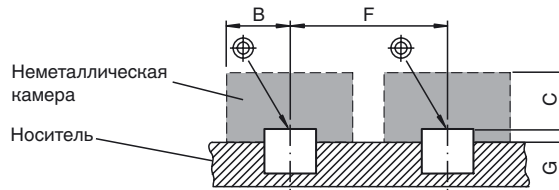
Свързване



Проволока цвета в соответствии с EN 60947-5-2

1	BN
3	BU
4	BK

Установка Примечание



Дата публикации: 2015-06-17 14:36 Дата издания: 2015-06-17 243812_rus.xml