



Код для заказа

NBN12-18GM50-EI

Характеристики

- 12 мм, монтаж не заподлицо
- Расширенный температурный диапазон -40 ... +85 °С
- Цифровой токовый выход

Технические данные

Общие данные

Вид выхода		Цифровой токовый выход
Интервал переключений	s_n	12 мм
Монтаж		монтаж не заподлицо
Выходная полярность		пост. ток
Гарантированный интервал переключений	s_a	0 ... 9,72 мм
Орган ручного управления		строительная сталь, напр. 1.0037, S235JR (панель St37-2) 12 мм x 12 мм x 1 мм
Коэффициент восстановления r_{DI}		0,45
Коэффициент восстановления r_{CU}		0,4
Коэффициент восстановления $r_{1,4301}$		0,7
Понижающий коэффициент r_{MS}		0,5
Тип выхода		3-проводной

Параметры

Рабочее напряжение	U_B	9 ... 30 В пост. ток
Частота переключений	f	0 ... 1000 Гц
Гистерезис	H	2 ... 15 %
Защита от неправильной полярности подключения		защита от неправильной полярности подключения
Защита от короткого замыкания		да
Температурный дрейф		$\leq 10 \%$
Время готовности	t_v	≤ 5 мсек
Сопротивление нагрузки		100 ... 250 Ohm
Индикация переключения		светодиод, желтый

Параметры функциональной безопасности

MTTF _d		1601 а
Срок использования (T _M)		20 а
Степень диагностического покрытия (DC)		0 %

Цифровой выход

Вид выхода		объект обнаружен: 10 мА ± 1 мА объект не обнаружен: 5 мА ± 1 мА
------------	--	--

Окружающие условия

Температура окружающей среды		-40 ... 85 °С (-40 ... 185 °F)
Температура хранения		-40 ... 85 °С (-40 ... 185 °F)

Механические данные

Тип подключения		Кабель Полиуретан , 2 мм
Поперечное сечение проводника		3 x 0,34†мм ²
Материал корпуса		Латунь, никелированная
Торцевая поверхность		ПБТ
Тип защиты		IP68 / IP69K

Общие сведения

Комплект поставки		В комплекте поставки 2 гайки с блокирующим зубчатым соединением.
-------------------	--	--

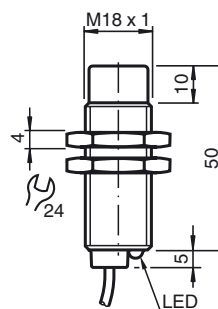
Соответствие стандартам и директивам

Соответствие стандартам		
Стандарты		EN 60947-5-2:2007 EN 60947-5-2/A1:2012 IEC 60947-5-2:2007 IEC 60947-5-2 AMD 1:2012

Лицензии и сертификаты

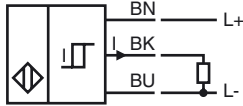
Разрешение по нормам UL		cULus Listed, General Purpose, Class 2 Power Source
-------------------------	--	---

Размеры



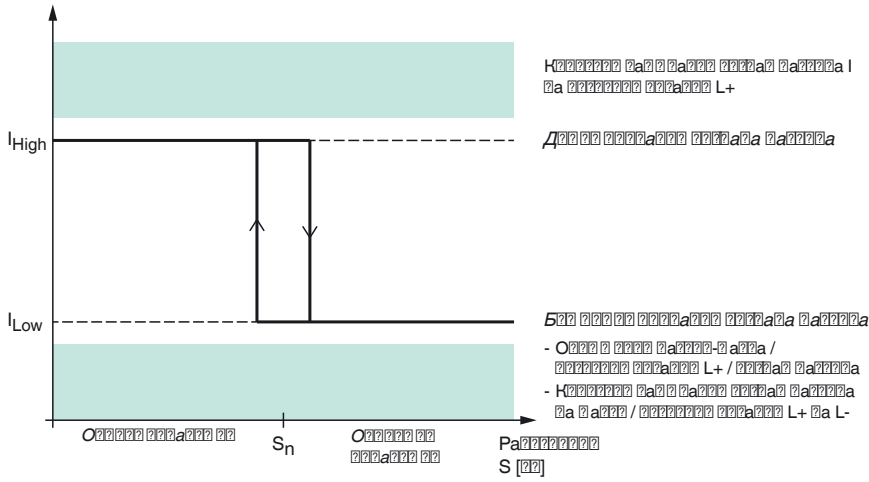
Дата публикации: 2017-04-11 11:54 Дата издания: 2017-04-11 281567_rus.html

Свързване



Параметрическа характеристика

Средна стойност
I [A]



Дата публикации: 2017-04-11 11:54 Дата издания: 2017-04-11 281567_rus.xml