



**Код для заказа**

**NJ8-18GM50-E3**

**Характеристики**

- Комфортная серия
- 8 мм, монтаж не заподлицо

**Принадлежности**

BF 18

**Технические данные**

**Общие данные**

Функция переключателя	Нормально замкнутый (н.з.)
Вид выхода	PNP
Интервал переключений	$s_n$ 8 мм
Монтаж	монтаж не заподлицо
Выходная полярность	пост. ток
Гарантированный интервал переключений	0 ... 6,48 мм
Эффективный интервал переключений	$s_a$ $s_e$ 7,2 ... 8,8 мм обычно. 8 мм
Коэффициент восстановления $r_{DI}$	0,42
Коэффициент восстановления $r_{Cu}$	0,4
Коэффициент восстановления $r_{1,4301}$	0,72
Понижающий коэффициент $r_{Ms}$	0,5
Тип выхода	3-проводной

**Параметры**

Условия монтажа	
A	10 мм
B	54 мм
C	24 мм
Рабочее напряжение	$U_B$ 10 ... 60 В
Частота переключений	$f$ 0 ... 1000 Гц
Гистерезис	H 1 ... 10 обычно. 7,5 %
Защита от неправильной полярности подключения	защита от неправильной полярности подключения
Защита от короткого замыкания	тактирующий
Падение напряжения	$U_d$ $\leq$ 3 В
Падение напряжения при $I_L$	
Падение напряжения $I_L = 100$ мА, Переключатель вкл. $U_d$	1,5 ... 2,5 В обычно. 1,9 В
Рабочий ток	$I_L$ 0 ... 200 мА
Наименьший рабочий ток	$I_m$ 0 мА
Остаточный ток	$I_r$ 0 ... 0,5 мА обычно. 0,01 мА
Остаточный ток $T_U = 40$ °C	$\leq$ 100 мкА
Переключатель выкл.	
Ток холостого хода	$I_0$ $\leq$ 9 мА
Время готовности	$t_v$ $\leq$ 30 мсек
Индикация переключения	светодиод, желтый

**Параметры функциональной безопасности**

MTTF <sub>d</sub>	1424 а
Срок использования (T <sub>M</sub> )	20 а
Степень диагностического покрытия (DC)	0 %

**Окружающие условия**

Температура окружающей среды	-25 ... 70 °C (-13 ... 158 °F)
Температура хранения	-40 ... 85 °C (-40 ... 185 °F)

**Механические данные**

Тип подключения	Кабель Поливинилхлорид (ПВХ) , 2 м
Поперечное сечение проводника	0,5 мм <sup>2</sup>
Материал корпуса	Высококачественная сталь 1.4305 / AISI 303
Торцевая поверхность	ПБТ
Тип защиты	IP67

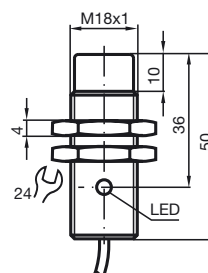
**Соответствие стандартам и директивам**

Соответствие стандартам	
Стандарты	EN 60947-5-2:2007 IEC 60947-5-2:2007

**Лицензии и сертификаты**

Разрешение по нормам UL	cULus Listed, General Purpose
Разрешение CSA	cCSAus Listed, General Purpose
Разрешение CCC	Сертифицировано China Compulsory Certification (CCC)

**Размеры**



Дата публикации: 2017-05-03 09:43 Дата издания: 2017-05-03 282969\_rus.xml

Свързване



Дата публикации: 2017-05-03 09:43 Дата издания: 2017-05-03 282969\_rus.html