



**Код для заказа**

**NRN10-12GM40-A2-C**

**Характеристики**

- Понижающий коэффициент = 1
- Стойкий к магнитным воздействиям
- прочное сварное

**Принадлежности**

BF 12

**Технические данные**

**Общие данные**

Интервал переключений	$s_n$	10 мм
Монтаж		монтаж не заподлицо
Выходная полярность		плюсовая коммутация
Гарантированный интервал переключений	$s_a$	0 ... 8,1 мм
Коэффициент восстановления $r_{Al}$		1
Коэффициент восстановления $r_{Cu}$		1
Коэффициент восстановления $r_{1.4301}$		1
Понижающий коэффициент $r_{Si37}$		1
Тип выхода		4-проводной

**Параметры**

Рабочее напряжение	$U_B$	10 ... 30 В пост. ток
Частота переключений	$f$	0 ... 1000 Гц
Гистерезис	$H$	обычно. 5 %
Защита от неправильной полярности подключения		защита от неправильной полярности подключения
Защита от короткого замыкания		тактирующий
Падение напряжения	$U_d$	$\leq 2$ В
Номинальное напряжение изоляции $U_{Bis}$		60 В
Рабочий ток	$I_L$	0 ... 200 мА
Остаточный ток	$I_r$	0 ... 0,5 мА обычно. 0,1 мкА при 25 °C
Ток холостого хода	$I_0$	$\leq 14$ мА
Время готовности	$t_v$	$\leq 15$ мсек
Постоянное магнитное поле	$B$	200 мТ
Переменное магнитное поле	$B$	200 мТ
Индикация переключения		Поворотный светодиод, желтый

**Параметры функциональной безопасности**

MTTF <sub>d</sub>		1393 а
Срок использования (T <sub>M</sub> )		20 а
Степень диагностического покрытия (DC)		0 %

**Окружающие условия**

Температура окружающей среды		-25 ... 70 °C (-13 ... 158 °F)
Температура хранения		-40 ... 85 °C (-40 ... 185 °F)

**Механические данные**

Тип подключения		Кабель Полиуретан , 2 м
Поперечное сечение проводника		0,34 мм <sup>2</sup>
Материал корпуса		Латунь, с покрытием ПТФЭ
Торцевая поверхность		ПФС
Тип защиты		IP68 / IP69K
Масса		62 г

**Общие сведения**

Комплект поставки		В комплекте поставки 2 гайки с блокирующим зубчатым соединением.
-------------------	--	--

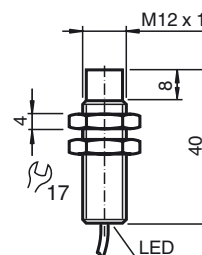
**Соответствие стандартам и директивам**

Соответствие стандартам		
Стандарты		EN 60947-5-2:2007 EN 60947-5-2/A1:2012 IEC 60947-5-2:2007 IEC 60947-5-2 AMD 1:2012

**Лицензии и сертификаты**

Класс защиты		II
Номинальное напряжение изоляции $U_i$		60 В
Номинальная импульсная прочность $U_{imp}$		800 В
Разрешение по нормам UL		cULus Listed, General Purpose Class 2 Power Source
Разрешение CCC		Для устройств с максимальным рабочим напряжением $\leq 36$ В не требуется допуск, поэтому для них не предусмотрен идентификатор CCC.

**Размеры**



Дата публикации: 2018-05-28 08:07 Дата издания: 2018-05-28 292519\_rus.xml

Свързване

