

**Код для заказа**

NBB8-18GM50-A0-M1

Характеристики

- 8 мм, монтаж заподлицо
- Увеличенный интервал переключений
- Расширенный температурный диапазон -40 ... +85 °С
- Повышенная герметичность, класс защиты IP68 / IP69K
- Типовое разрешение E1

Принадлежности

BF 18

Технические данные**Общие данные**

| | |
|---|--|
| Функция переключателя | комплементарный |
| Вид выхода | NPN |
| Интервал переключений | s_n 8 мм |
| Монтаж | монтаж заподлицо |
| Выходная полярность | пост. ток |
| Гарантированный интервал переключений | 0 ... 6,48 мм |
| Орган ручного управления | s_a строительная сталь, напр. 1.0037, S235JR (панель St37-2) 24 мм x 24 мм x 1 мм |
| Коэффициент восстановления r_{d1} | 0,4 |
| Коэффициент восстановления r_{Cu} | 0,3 |
| Коэффициент восстановления $r_{1.4301}$ | 0,7 |
| Понижающий коэффициент r_{Ms} | 0,45 |
| Тип выхода | 4-проводной |

Параметры

| | | |
|---|-------|---|
| Рабочее напряжение | U_B | 7 ... 30 В |
| Частота переключений | f | 0 ... 1600 Гц |
| Гистерезис | H | обычно. 5% |
| Защита от неправильной полярности подключения | | защита от неправильной полярности подключения |
| Защита от короткого замыкания | | тактирующий |
| Падение напряжения | U_d | ≤ 2 В |
| Рабочий ток | I_L | 0 ... 200 мА |
| Остаточный ток | I_r | 0 ... 0,5 мА обычно. 4 мкА при 25 °С |
| Ток холостого хода | I_0 | ≤ 10 мА |
| Время готовности | t_v | ≤ 100 мсек |
| Индикация переключения | | светодиод, желтый |

Параметры функциональной безопасности

| | |
|--|--------|
| MTTF _d | 1484 а |
| Срок использования (T _M) | 20 а |
| Степень диагностического покрытия (DC) | 0 % |

Окружающие условия

| | |
|------------------------------|--------------------------------|
| Температура окружающей среды | -40 ... 85 °С (-40 ... 185 °F) |
| Температура хранения | -40 ... 85 °С (-40 ... 185 °F) |

Механические данные

| | |
|-------------------------------|--------------------------|
| Тип подключения | Кабель Полиуретан , 2 мм |
| Поперечное сечение проводника | 0,34 мм ² |
| Материал корпуса | Латунь, никелированная |
| Торцевая поверхность | ПБТ |
| Тип защиты | IP68 / IP69K |
| Масса | 90 г |

Общие сведения

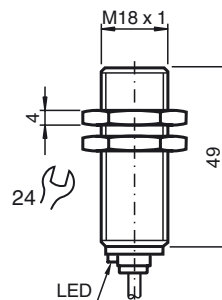
| | |
|-------------------|--|
| Комплект поставки | В комплекте поставки 2 гайки с блокирующим зубчатым соединением. |
|-------------------|--|

Соответствие стандартам и директивам

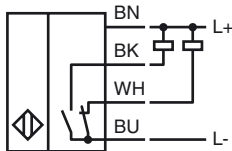
| | |
|-------------------------|---|
| Соответствие стандартам | |
| Стандарты | EN 60947-5-2:2007 EN 60947-5-2/A1:2012 IEC 60947-5-2:2007 IEC 60947-5-2 AMD 1:2012 EN 12895: 2015 |

Лицензии и сертификаты

| | |
|-------------------------|--|
| Разрешение по нормам UL | cULus Listed, General Purpose, Class 2 Power Source |
| Разрешение CCC | Для устройств с максимальным рабочим напряжением ≤ 36 В не требуется допуск, поэтому для них не предусмотрен идентификатор CCC. |
| Допуск для типа E1 | 10R-04 |

Размеры

Свързване



Установка Примечание

Помехи, наведенные в проводке - согласно ISO 7637-2:

| Импульс | 1 | 2a | 2b | 3a | 3b | 4 |
|---|-----|-----|-----|-----|-----|-----|
| Устойчивость к импульсным перенапряжениям | III | III | III | III | III | III |
| Критерий отказа | A | A | C | A | A | C |

EN 61000-4-2: CD: 8 kV / AD: 15 kV
 Устойчивость к импульсным перенапряжениям IV IV
 EN 61000-4-3: 36 V/m (80...2500 МГц)
 Устойчивость к импульсным перенапряжениям IV
 EN 61000-4-4: 2 kV
 Устойчивость к импульсным перенапряжениям III
 EN 61000-4-6: 30 V (0,01...80 МГц)
 Устойчивость к импульсным перенапряжениям III
 EN 55011: Класс A