



**Код для заказа**

**NEN6-8GM40-E1-V3**

**Характеристики**

- 6 мм, монтаж не заподлицо
- Увеличенный интервал переключений
- Расширенный температурный диапазон -40 ... +85 °C

**Принадлежности**

BF 8

V3-GM

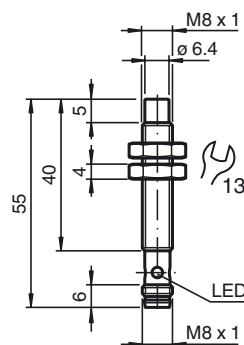
V3-WM

V3-WM-2M-PUR

**Технические данные**

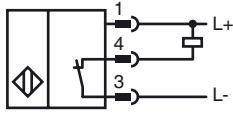
<b>Общие данные</b>	
Функция переключателя	Нормально замкнутый (н.з.)
Вид выхода	NPN
Интервал переключений	$s_n$ 6 мм
Монтаж	монтаж не заподлицо
Выходная полярность	пост. ток
Гарантированный интервал переключений	$s_a$ 0 ... 4,86 мм
Орган ручного управления	строительная сталь, напр. 1.0037, S235JR (ранее St37-2) 18 мм x 18 мм x 1 мм
Коэффициент восстановления $r_{Al}$	0,5
Коэффициент восстановления $r_{Cu}$	0,45
Коэффициент восстановления $r_{1.4301}$	0,75
Понижающий коэффициент $r_{Ms}$	0,55
Тип выхода	3-проводной
<b>Параметры</b>	
Рабочее напряжение $U_B$	5 ... 30 В
Частота переключений $f$	0 ... 1500 Гц
Гистерезис $H$	обычно. 5%
Защита от неправильной полярности подключения	защита от неправильной полярности подключения
Защита от короткого замыкания	тактирующий
Падение напряжения $U_d$	$\leq 1,5$ В
Рабочий ток $I_L$	0 ... 100 мА
Остаточный ток $I_r$	0 ... 0,2 мА
Ток холостого хода $I_0$	$\leq 10$ мА
Время готовности $t_v$	$\leq 100$ мсек
Индикация переключения	Многоканальный светодиод, желтый
<b>Параметры функциональной безопасности</b>	
MTTF <sub>d</sub>	960 а
Срок использования ( $T_M$ )	20 а
Степень диагностического покрытия (DC)	0 %
<b>Окружающие условия</b>	
Температура окружающей среды	-40 ... 85 °C (-40 ... 185 °F)
Температура хранения	-40 ... 85 °C (-40 ... 185 °F)
<b>Механические данные</b>	
Тип подключения	Штекерный разъем M8 x 1 , 3-контактный
Материал корпуса	Латунь, никелированная
Торцевая поверхность	жидкокристаллический полимер
Тип защиты	IP67
<b>Общие сведения</b>	
Комплект поставки	2 шестигранные гайки в комплекте
<b>Соответствие стандартам и директивам</b>	
Соответствие стандартам	
Стандарты	EN 60947-5-2:2007 EN 60947-5-2/A1:2012 IEC 60947-5-2:2007 IEC 60947-5-2 AMD 1:2012
<b>Лицензии и сертификаты</b>	
Разрешение по нормам UL	cULus Listed, General Purpose, Class 2 Power Source
Разрешение CCC	Для устройств с максимальным рабочим напряжением $\leq 36$ В не требуется допуск, поэтому для них не предусмотрен идентификатор CCC.

**Размеры**



Дата публикации: 2018-01-08 13:29 Дата издания: 2018-01-09 304615-0185\_rus.xml

Свързване



Pinout



Проволока цвета в соответствии с EN 60947-5-2

1	BN
3	BU
4	BK