



**Код для заказа**

**NEN6-8GM40-E3-V3**

**Характеристики**

- 6 мм, монтаж не заподлицо
- Увеличенный интервал переключений
- Расширенный температурный диапазон

**Принадлежности**

V3-WM

BF 8

V3-WM-2M-PUR

V3-GM

**Технические данные**

**Общие данные**

|   |   |
|---|---|
| Функция переключателя                   | Нормально замкнутый (н.з.)  |
| Вид выхода                              | PNP   |
| Интервал переключений                   | $s_n$ 6 мм  |
| Монтаж                                  | монтаж не заподлицо   |
| Выходная полярность                     | пост. ток   |
| Гарантированный интервал переключений   | $s_a$ 0 ... 4,86 мм   |
| Орган ручного управления                | строительная сталь, напр. 1.0037, S235JR (ранее St37-2)<br>18 мм x 18 мм x 1 мм |
| Коэффициент восстановления $r_{d1}$     | 0,5   |
| Коэффициент восстановления $r_{Cu}$     | 0,45  |
| Коэффициент восстановления $r_{1,4301}$ | 0,75  |
| Понижающий коэффициент $r_{Ms}$         | 0,55  |
| Тип выхода                              | 3-проводной   |

**Параметры**

|   |   |
|---|---|
| Рабочее напряжение                            | $U_B$ 5 ... 30 В                              |
| Частота переключений                          | $f$ 0 ... 1500 Гц                             |
| Гистерезис                                    | $H$ обычно. 5%                                |
| Защита от неправильной полярности подключения | защита от неправильной полярности подключения |
| Защита от короткого замыкания                 | тактирующий                                   |
| Падение напряжения                            | $U_d$ $\leq 1,5$ В                            |
| Рабочий ток                                   | $I_L$ 0 ... 100 мА                            |
| Остаточный ток                                | $I_r$ 0 ... 0,2 мА                            |
| Ток холостого хода                            | $I_0$ $\leq 10$ мА                            |
| Время готовности                              | $t_v$ $\leq 100$ мсек                         |
| Индикация переключения                        | Многоканальный светодиод, желтый              |

**Параметры функциональной безопасности**

|  |       |
|--|-------|
| MTTF <sub>d</sub>                      | 960 а |
| Срок использования ( $T_M$ )           | 20 а  |
| Степень диагностического покрытия (DC) | 0 %   |

**Окружающие условия**

|                              |                                |
|------------------------------|--------------------------------|
| Температура окружающей среды | -25 ... 85 °C (-13 ... 185 °F) |
| Температура хранения         | -40 ... 85 °C (-40 ... 185 °F) |

**Механические данные**

|                      |  |
|----------------------|--|
| Тип подключения      | Штекерный разъем M8 x 1 , 3-контактный |
| Материал корпуса     | Латунь, никелированная                 |
| Торцевая поверхность | жидкокристаллический полимер           |
| Тип защиты           | IP67                                   |

**Общие сведения**

|                   |                                  |
|-------------------|----------------------------------|
| Комплект поставки | 2 шестигранные гайки в комплекте |
|-------------------|----------------------------------|

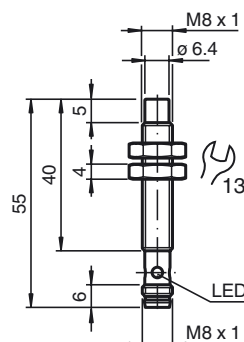
**Соответствие стандартам и директивам**

|                         |   |
|-------------------------|---|
| Соответствие стандартам |   |
| Стандарты               | EN 60947-5-2:2007<br>EN 60947-5-2/A1:2012<br>IEC 60947-5-2:2007<br>IEC 60947-5-2 AMD 1:2012 |

**Лицензии и сертификаты**

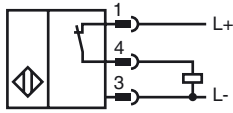
|                         |  |
|-------------------------|--|
| Разрешение по нормам UL | cULus Listed, General Purpose, Class 2 Power Source  |
| Разрешение CCC          | Для устройств с максимальным рабочим напряжением $\leq 36$ В не требуется допуск, поэтому для них не предусмотрен идентификатор CCC. |

**Размеры**



Дата публикации: 2019-03-13 14:41 Дата издания: 2019-03-14 304615-0191\_rus.xml

Свързване



Pinout



Проволока цвета в соответствии с EN 60947-5-2

|   |  |    |
|---|--|----|
| 1 |  | BN |
| 3 |  | BU |
| 4 |  | BK |