



Код для заказа

NRB13-30GS50-E2-V1

Характеристики

- Понижающий коэффициент = 1
- 15 мм, монтаж заподлицо
- Стойкий к магнитным воздействиям
- Корпус из высококачественной стали

Принадлежности

BF 30

EXG-30

V1-G

Гнездовой разъем, M12, 4-контактный, с функцией установки в полевых условиях

V1-W

Гнездовой разъем, M12, 4-контактный, с функцией установки в полевых условиях

V1-W-2M-PUR

V1-G-OR2M-POC

V1-G-2M-PUR

Технические данные

Общие данные

Функция переключателя		Нормально открытый (н.о.)
Вид выхода		PNP
Интервал переключений	s_n	13 мм
Монтаж		монтаж заподлицо
Выходная полярность		пост. ток
Гарантированный интервал переключений	s_a	0 ... 10,53 мм
Коэффициент восстановления r_{d1}		1
Коэффициент восстановления r_{Cu}		1
Коэффициент восстановления $r_{1,4301}$		1
Понижающий коэффициент r_{S137}		1
Тип выхода		3-проводной

Параметры

Рабочее напряжение	U_B	10 ... 30 В пост. ток
Частота переключений	f	0 ... 750 Гц
Гистерезис	H	обычно 3 %
Защита от неправильной полярности подключения		защита от неправильной полярности подключения
Защита от короткого замыкания		тактирующий
Падение напряжения	U_d	≤ 2 В
Номинальное напряжение изоляции U_{Bis}		60 В
Рабочий ток	I_L	0 ... 200 мА
Остаточный ток	I_r	0 ... 0,5 мА обычно 0,1 мкА при 25 °C
Ток холостого хода	I_0	≤ 14 мА
Время готовности	t_v	≤ 15 мсек
Постоянное магнитное поле	B	200 мТ
Переменное магнитное поле	B	200 мТ
Индикация переключения		Многоканальный светодиод, желтый

Параметры функциональной безопасности

MTTF _d		1140,2 а
Срок использования (T _M)		20 а
Степень диагностического покрытия (DC)		0 %

Окружающие условия

Температура окружающей среды		-25 ... 70 °C (-13 ... 158 °F)
Температура хранения		-40 ... 85 °C (-40 ... 185 °F)

Механические данные

Тип подключения		Штекерный разъем M12 x 1, 4-контактный
Материал корпуса		Высококачественная сталь 1.4305 / AISI 303
Торцевая поверхность		ПБТ
Тип защиты		IP67
Масса		113 г

Общие сведения

Комплект поставки		В комплекте поставки 2 гайки с блокирующим зубчатым соединением.
-------------------	--	--

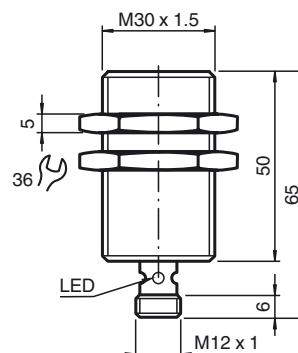
Соответствие стандартам и директивам

Соответствие стандартам		
Стандарты		EN 60947-5-2:2007 EN 60947-5-2/A1:2012 IEC 60947-5-2:2007 IEC 60947-5-2 AMD 1:2012

Лицензии и сертификаты

Класс защиты		II
Номинальное напряжение изоляции U_i		60 В
Номинальная импульсная прочность U_{imp}		800 В
Разрешение по нормам UL		Сертификат соответствия cULus, общее назначение, источник питания класса 2, корпус типа 1
Разрешение CCC		Для устройств с максимальным рабочим напряжением ≤ 36 В не требуется допуск, поэтому для них не предусмотрен идентификатор CCC.

Размеры



Свързване



Pinout



Проволока цвета в соответствии с EN 60947-5-2

1	BN
2	WH
3	BU
4	BK