



**Код для заказа**

**NCB1,5-18GM60-E3-D-V1**

Датчик индуктивный

**Характеристики**

- 1,5 мм, монтаж заподлицо
- Герметичен до 350 бар динамического воздействия на активную поверхность
- Для применения в гидравлических цилиндрах

**Приложение**

**Примечание**

Техническая информация об этом продукте представлена на сайте [www.pepperl-fuchs.com](http://www.pepperl-fuchs.com). Информация включает параметры свободного пространства, необходимого для монтажа!

**Принадлежности**

**V1-G**

Гнездовой разъем, M12, 4-контактный, с функцией установки в полевых условиях

**V1-W**

Гнездовой разъем, M12, 4-контактный, с функцией установки в полевых условиях

**V1-G-2M-PUR**

**V1-W-2M-PUR**

**Технические данные**

**Общие данные**

Функция переключателя	Нормально замкнутый (н.з.)
Вид выхода	PNP
Интервал переключений	$s_n$ 1,5 мм
Монтаж	монтаж заподлицо
Выходная полярность	пост. ток
Гарантированный интервал переключений	$s_a$ 0 ... 1,22 мм
Коэффициент восстановления $\Gamma_{1,4301}$	0,5
Тип выхода	3-проводной

**Параметры**

Рабочее напряжение	$U_B$	10 ... 60 В пост. ток
Частота переключений	$f$	0 ... 1500 Гц
Гистерезис	$H$	обычно. 5 %
Защита от неправильной полярности подключения		защита от неправильной полярности подключения
Защита от короткого замыкания		тактирующий
Падение напряжения	$U_d$	$\leq 2,5$ В
Рабочий ток	$I_L$	0 ... 200 мА
Ток холостого хода	$I_0$	$\leq 10$ мА

**Предельные характеристики**

Рабочее давление	350 bar (5076,4 psi)
------------------	----------------------

**Параметры функциональной безопасности**

MTTF <sub>d</sub>	1240 а
Срок использования (T <sub>M</sub> )	20 а
Степень диагностического покрытия (DC)	0 %

**Окружающие условия**

Температура окружающей среды	-35 ... 80 °C (-31 ... 176 °F)
------------------------------	--------------------------------

**Механические данные**

Тип подключения	Штекерный разъем M12 x 1, 4-контактный
Материал корпуса	Высококачественная сталь 1.4305 / AISI 303
Торцевая поверхность	Эпоксидная смола (черная)
Тип защиты	IP67

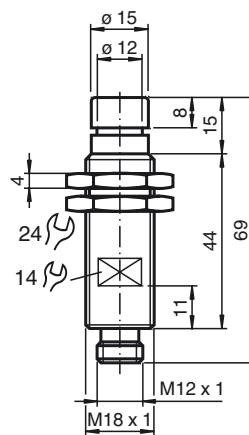
**Соответствие стандартам и директивам**

Соответствие стандартам	
Стандарты	EN 60947-5-2:2007 EN 60947-5-2/A1:2012 IEC 60947-5-2:2007 IEC 60947-5-2 AMD 1:2012

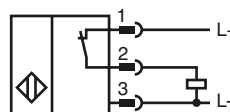
**Лицензии и сертификаты**

Разрешение по нормам UL	cULus Listed, General Purpose
Разрешение CCC	Сертифицировано China Compulsory Certification (CCC)

**Размеры**



**Свързване**



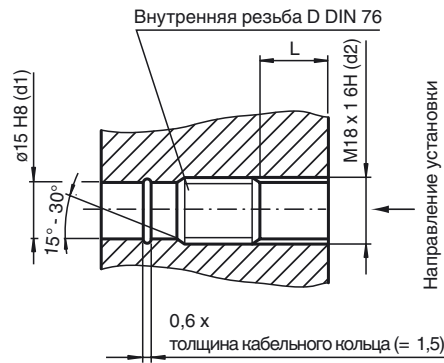
Дата публикации: 2019-03-18 10:06 Дата издания: 2019-03-18 321676\_us.xml

Pinout



Проволока цвета в соответствии с EN 60947-5-2

1		BN
2		WH
3		BU
4		BK



L: рекомендуемая глубина установки:  $L \geq 0,8 \times d2$