



**Код для заказа**

NCN8-18GM60-Z0-15M-Y805778

**Характеристики**

- 8 мм, монтаж не заподлицо
- 2-проводные, для постоянного тока

**Принадлежности**

BF 18

**Технические данные**

**Общие данные**

Функция переключателя	Нормально открытый (н.о.)
Вид выхода	Двухпроводной
Интервал переключений $s_n$	8 мм
Монтаж	монтаж не заподлицо
Выходная полярность	пост. ток
Гарантированный интервал переключений $s_a$	0 ... 6,48 мм
Эффективный интервал переключений $s_e$	7,2 ... 8,8 мм обычно. 8 мм
Коэффициент восстановления $r_{d1}$	0,44
Коэффициент восстановления $r_{Cu}$	0,4
Коэффициент восстановления $r_{1,4301}$	0,7
Тип выхода	2-проводной

**Параметры**

Рабочее напряжение $U_B$	5 ... 60 В
Частота переключений $f$	0 ... 300 Гц
Гистерезис $H$	1 ... 10 обычно. 5 %
Защита от неправильной полярности подключения	защита против неправильной полярности подключения
Защита от короткого замыкания	тактирующий
Падение напряжения $U_d$	$\leq 5$ В
Рабочий ток $I_L$	2 ... 100 мА
Наименьший рабочий ток $I_m$	2 мА
Остаточный ток $I_r$	0 ... 0,5 мА обычно.
Индикация переключения	Поворотный светодиод, желтый

**Параметры функциональной безопасности**

MTTF <sub>d</sub>	1739 а
Срок использования (T <sub>M</sub> )	20 а
Степень диагностического покрытия (DC)	0 %

**Окружающие условия**

Температура окружающей среды	-25 ... 70 °C (-13 ... 158 °F)
------------------------------	--------------------------------

**Механические данные**

Тип подключения	Кабель Полиуретан , 15 м
Поперечное сечение проводника	0,34 мм <sup>2</sup>
Материал корпуса	Высококачественная сталь 1.4305 / AISI 303
Торцевая поверхность	ПБТ
Тип защиты	IP67

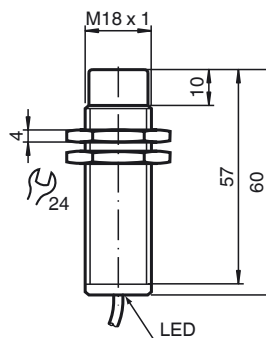
**Соответствие стандартам и директивам**

Соответствие стандартам	
Стандарты	EN 60947-5-2:2007 IEC 60947-5-2:2007 разводка контактов с отклонением от нормы

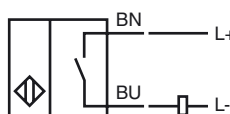
**Лицензии и сертификаты**

Разрешение по нормам UL	cULus Listed, General Purpose
Разрешение CSA	cCSAus Listed, General Purpose

**Размеры**



**Свързване**



Дата публикации: 2017-05-03 09:42 Дата издания: 2017-05-03 805778\_rus.xml