

# Absolut-Encoder CEH80 - ETC

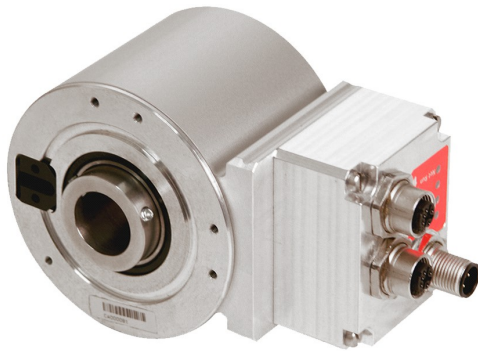
Ref.: K-CEH80-ETC-1

11.06.2019

010102008003030202

## Vorteile

- Flexible Programmierung
- Kundenspezifische Lösungen
- Wellen-Ø bis 27 mm



## Allgemeine Daten

|                                |                               |
|--------------------------------|-------------------------------|
| Nennspannung                   |                               |
| - Kennwert                     | 24 VDC                        |
| - Grenzwerte, min/max          | 11/27 VDC                     |
| Nennstrom, typisch             |                               |
| - Kennwert                     | 120 mA                        |
| - Zustand                      | ohne Last                     |
| Geräteausführung               |                               |
| - Typ                          | Single-/Multi-Turn            |
| Gesamtauflösung                | <= 33 Bit                     |
| Schrittzahl pro Umdrehung      | <= 32768                      |
| Anzahl Umdrehungen             | <= 256000                     |
| Ausgabekapazität               | <= 31 Bit                     |
| EtherCAT - Schnittstelle       |                               |
| - EtherCAT                     | IEC 61158-1-6, IEC 61784-2    |
| - Physical Layer               | Fast Ethernet, ISO/IEC 8802-3 |
| - Geräteprofil                 | CoE, CiA DS-406               |
| Übertragungsrate               |                               |
| - Kennwert                     | 100 MBit/s                    |
| Zykluszeit                     | 100 µs                        |
| Parameter/Funktionen, änderbar | Auflösung                     |
|                                | Preset-Parameter              |
|                                | Zählrichtung                  |

Änderungen vorbehalten.

# Absolut-Encoder CEH80 - ETC

Ref.: K-CEH80-ETC-1

11.06.2019

010102008003030202

## Allgemeine Daten Fortsetzung

|                               |                                 |
|-------------------------------|---------------------------------|
| Parametrisierungsart          | programmierbar                  |
| Programmier - Tool            | Fieldbus-Device                 |
| Maximal Drehzahl, mechanisch  | $\leq 3000$ 1/min               |
| Wellenbelastung, axial/radial | Eigenmasse                      |
| Lagerlebensdauer              | $\geq 3,9E+10$ Umdrehungen      |
| Lagerlebensdauer - Beiwerte   |                                 |
| - Drehzahl                    | 3000 1/min                      |
| - Betriebstemperatur          | 60 °C                           |
| Wellenausführung              |                                 |
| - Wellendurchmesser [mm]      | 10                              |
| - Wellendurchmesser [mm]      | 14                              |
| - Wellendurchmesser [mm]      | 16                              |
| - Wellendurchmesser [mm]      | 20                              |
| - Wellendurchmesser [mm]      | 24                              |
| - Wellendurchmesser [mm]      | 25                              |
| - Wellendurchmesser [mm]      | 27                              |
| Winkelbeschleunigung          | $\leq 10E+4$ rad/s <sup>2</sup> |
| Trägheitsmoment, typisch      | 67E-6 kg m <sup>2</sup>         |
| Anlaufdrehmoment, 20 °C       | 8 Ncm                           |
| Masse, typisch                | 0,7 kg                          |

## Umgebungsbedingungen

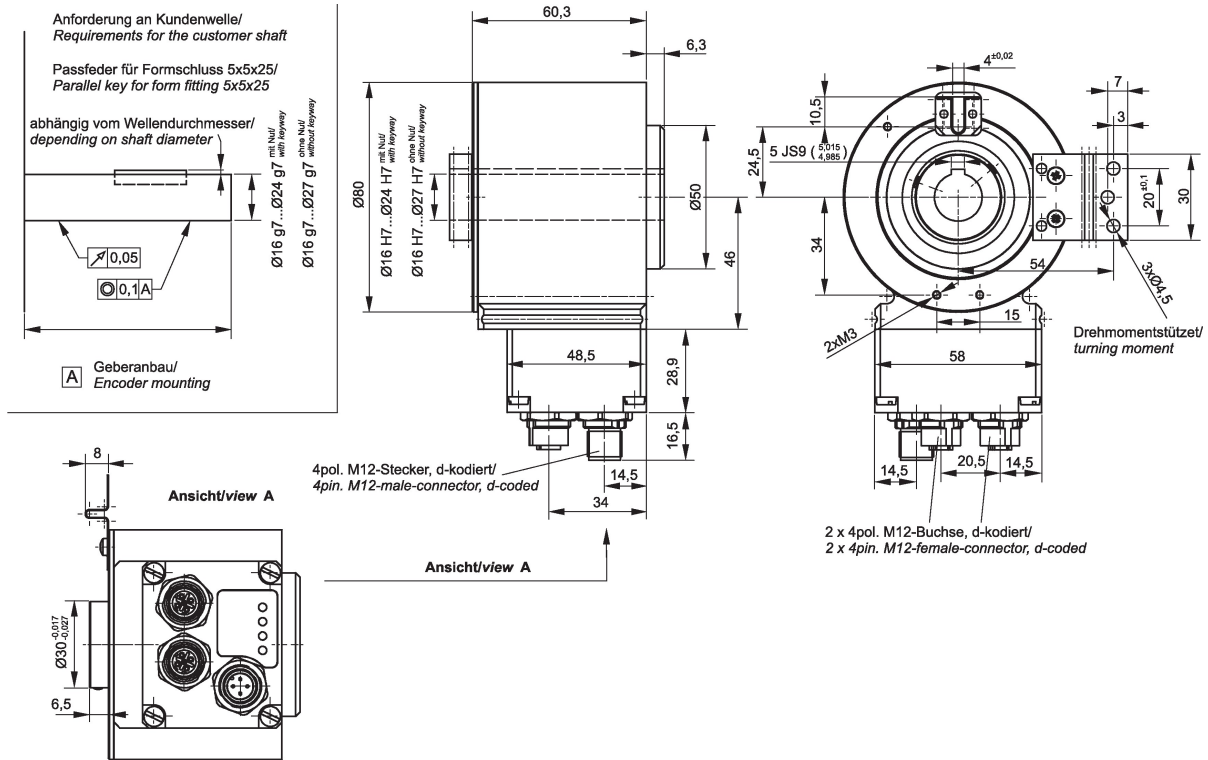
|                          |                              |
|--------------------------|------------------------------|
| Vibration                |                              |
| - Kennwert               | $\leq 100$ m/s <sup>2</sup>  |
| - Sinus                  | 50...2000 Hz                 |
| Schock                   |                              |
| - Kennwert               | $\leq 1000$ m/s <sup>2</sup> |
| - Halbsinus              | 11 ms                        |
| Störfestigkeit           | DIN EN 61000-6-2             |
| Störaussendung           | DIN EN 61000-6-3             |
| Arbeitstemperatur        |                              |
| - Standard               | 0...+60 °C                   |
| - Optional               | -20...+70 °C;                |
| Lagertemperatur, trocken | -20...+85 °C                 |
| Relative Luftfeuchte     | 98 %, keine Betauung         |
| Schutzart                |                              |
| - Standard               | IP54                         |

Änderungen vorbehalten.

# Absolut-Encoder CEH80 - ETC

Ref.: K-CEH80-ETC-1  
 11.06.2019  
 010102008003030202

## Maßzeichnung



Änderungen vorbehalten.