

## Absolut-Encoder CMF36S - ASI



Ref.: K-CMF36-ASI-1

11.06.2019

010102003601010105

### Vorteile

- Hochdruckstrahlgeschützt
- Kundenspezifische Lösungen
- Sehr kleine Bauform
- Vollverkapselte Elektronik
- Weitere Schnittstellen

### Allgemeine Daten

Nennspannung	
- Kennwert	24 VDC
- Grenzwerte, min/max	11/27 VDC
Nennstrom, typisch	
- Kennwert	50 mA
- Zustand	ohne Last
Geräteausführung	
- Typ	Single-Turn
Gesamtauflösung	$\leq 12$ Bit
Schrittzahl pro Umdrehung	$\leq 4096$
Anzahl Umdrehungen	1
Genauigkeit	$\pm 0,7^\circ$
ASI - Schnittstelle	
- Datenübertragung	RS-485, 2-Draht
- Protokoll	auf Anfrage
- Datenformat	ASCII
Zykluszeit	500 $\mu$ s
Parameter/Funktionen, änderbar	Auflösung
Parametrisierungsart	Werkseinstellung
Rundlauftoleranz	0,2 mm
Zulässiges Axialspiel	$\pm 0,15$ mm
Masse, typisch	0,15 kg

Änderungen vorbehalten.

TR-Electronic GmbH  
Eglshalde 6  
78647 Trossingen  
Tel. +49 (0) 7425 228-0  
info@tr-electronic.de  
[www.tr-electronic.de](http://www.tr-electronic.de)

## Absolut-Encoder CMF36S - ASI

Ref.: K-CMF36-ASI-1

11.06.2019

010102003601010105

### Umgebungsbedingungen

Vibration	
- Kennwert	$\leq 100 \text{ m/s}^2$
- Sinus	50...2000 Hz
Schock	
- Kennwert	$\leq 1000 \text{ m/s}^2$
- Halbsinus	11 ms
Störfestigkeit	DIN EN 61000-6-2
Störaussendung	DIN EN 61000-6-3
Arbeitstemperatur	
- Standard	-25...+70 °C
Lagertemperatur, trocken	-20...+85 °C
Relative Luftfeuchte	98 %
Schutzart	
- Standard	IP65
- Optional	IP69K

Änderungen vorbehalten.

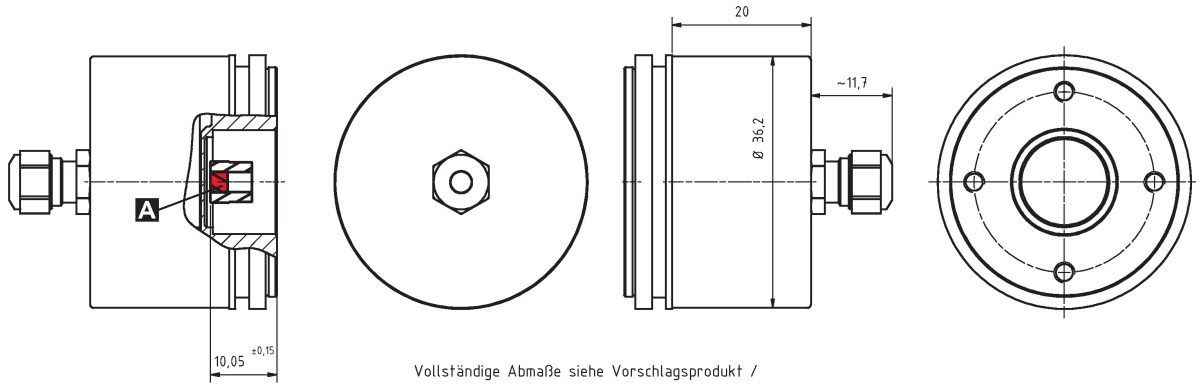
# Absolut-Encoder CMF36S - ASI

Ref.: K-CMF36-ASI-1

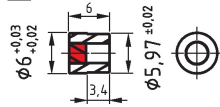
11.06.2019

010102003601010105

## Maßzeichnung



**A**



Magnet  
 0.2

Beispiel für Magnethalter!

Dargestellter Magnethalter für stirnseitige Bohrung 6h7, 7mm tief, Best.-Nr.: 49-150-092

Nicht im Lieferumfang enthalten, bitte separat bestellen.

Magnethalter in anderen Dimensionen werden nach Kundenspezifikation konstruiert und geliefert. /

Magnet holder, example!

This magnet holder is fitting for a bore 6h7, 7mm deep in the front side of the shaft. Order no.: 49-150-092

Magnet holder must be ordered separately.

Magnet holders in other dimensions are designed and supplied customized.

Änderungen vorbehalten.