

Inkremental-Encoder IMF36



Ref.: K-IMF36-INK-1

11.06.2019

010101003699999999

Vorteile

- Hochdruckstrahlgeschützt
- Kleine Bauform
- Option Edelstahl-Gehäuse
- Vollverkapselte Elektronik

Allgemeine Daten

Nennspannung	
- Kennwert	24 VDC
- Grenzwerte, min/max	11/27 VDC
Nennstrom, typisch	
- Kennwert	40 mA
- Zustand	ohne Last
Versorgung	
- Optional	5 VDC \pm 5 %
Signalform	Rechteck
Inkrementalsignale, Rechteck	
- Kanäle	K1+, K1-, K2+, K2-
- Spurlage, elektrisch	90 °
Nullimpuls, Rechteck	
- Kanal (Kanäle)	K0+, K0-
- Anzahl pro Umdrehung	1x
Impulse/Umdrehung, Rechteck	8
	10
	16
	20
	25
	32
	40

Änderungen vorbehalten.

TR-Electronic GmbH
 Eglisshalde 6
 78647 Trossingen
 Tel. +49 (0) 7425 228-0
 info@tr-electronic.de
www.tr-electronic.de

Inkremental-Encoder IMF36

Ref.: K-IMF36-INK-1
 11.06.2019
 010101003699999999

Allgemeine Daten Fortsetzung

	50
	64
	80
	100
	125
	128
	200
	250
	256
	400
	500
	512
	1024
	2048
Genauigkeit	$\pm 0,7^\circ$
Ausgangstreiber, TTL	
- Ausgangspegel	RS-422, 5 VDC
- Ausgangsfrequenz	≤ 150 kHz
Ausgangstreiber, HTL	
- Ausgangspegel	Gegentakt, Versorgungsspannung
- Ausgangsfrequenz	≤ 150 kHz
Parametrisierungsart	Werkseinstellung
Rundlauftoleranz	0,2 mm
Zulässiges Axialspiel	$\pm 0,15$ mm
Masse, typisch	0,15 kg

Umgebungsbedingungen

Vibration	
- Kennwert	≤ 100 m/s ²
- Sinus	50...2000 Hz
Schock	
- Kennwert	≤ 1000 m/s ²
- Halbsinus	11 ms
Störfestigkeit	DIN EN 61000-6-2
Störaussendung	DIN EN 61000-6-3

Änderungen vorbehalten.

Inkremental-Encoder IMF36

Ref.: K-IMF36-INK-1

11.06.2019

010101003699999999

Umgebungsbedingungen Fortsetzung

Arbeitstemperatur	
- Standard	-25...+70 °C
- Optional	-40...+70 °C;
Lagertemperatur, trocken	-20...+85 °C
Relative Luftfeuchte	98 %
Schutzart	
- Standard	IP65
- Optional	IP69K

Änderungen vorbehalten.

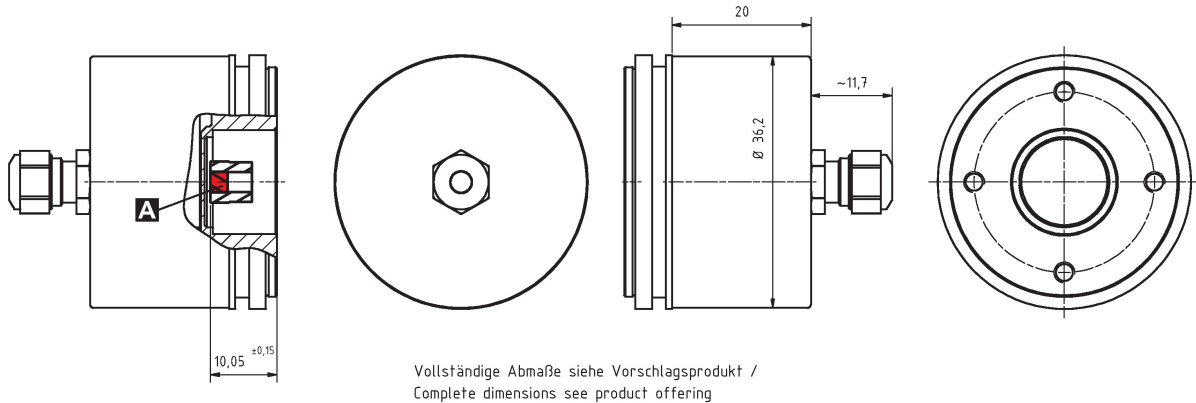
Inkremental-Encoder IMF36

Ref.: K-IMF36-INK-1

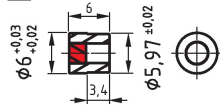
11.06.2019

010101003699999999

Maßzeichnung



A



Magnet
 0.2

Beispiel für Magnethalter!

Dargestellter Magnethalter für stirnseitige Bohrung 6h7, 7mm tief, Best.-Nr.: 49-150-092

Nicht im Lieferumfang enthalten, bitte separat bestellen.

Magnethalter in anderen Dimensionen werden nach Kundenspezifikation konstruiert und geliefert. /

Magnet holder, example!

This magnet holder is fitting for a bore 6h7, 7mm deep in the front side of the shaft. Order no.: 49-150-092

Magnet holder must be ordered separately.

Magnet holders in other dimensions are designed and supplied customized.

Änderungen vorbehalten.

Inkremental-Encoder IMF36

Ref.: K-IMF36-INK-1

11.06.2019

010101003699999999

Vorschlagstypen

IMF36*2048 V000 KABELSENDER 2048 / 1m Kabel / IP65 / 24V/5V	IMF36-00005
--	-------------

IMF36*2048 INC_PP 2048 / 1m Kabel / IP69K / Edelstahl	IMF36-00012
--	-------------

Änderungen vorbehalten.