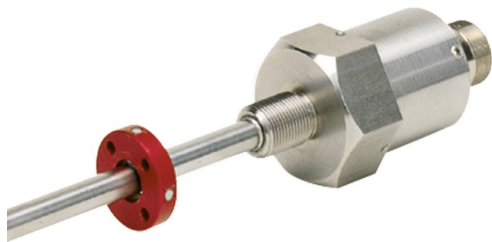


## Absolut-Wegsensor LA41K - SSI



Ref.: K-LA41-SSI-1

11.06.2019

0102010030

### Vorteile

- \_ Druckfestes Rohrgehäuse
- \_ Flexible Programmierung
- \_ Kundenspezifische Lösungen
- \_ Misst lineare Bewegungen
- \_ Rohrlänge: 42 mm
- \_ verschleißfreie Abtastung
- \_ Weitere Schnittstellen
- \_ Zum Direkteinbau in Zylinder

### Allgemeine Daten

Versorgung	
- Versorgungsspannung	24 VDC, -20...+10 %
Stromaufnahme ohne Last	<= 250 mA
Messprinzip	magnetostruktiv
Messlänge, Standard	150...3000 mm, in Stufen
Auflösung	0,01 mm
Linearitätsabweichung	< 0,05 %
Reproduzierbarkeit	0,01 mm
Hysterese	0,1 mm
Kenndaten - Gültigkeit	bei Einsatz von TR Magneten
Temperaturkoeffizient	< 8 $\mu\text{m}/^\circ\text{C}$ <= 500 mm
	< 15 ppm/ $^\circ\text{C}$ FS > 500 mm
- FS:	Gesamtmessbereich (full-scale)
Verfahrgeschwindigkeit	beliebig
Einbaulage	beliebig
Material - Mess-Körper	Cr/Ni-Legierung
Stabspitzenlagerung	Option
Magnet	T4-M33
	andere auf Anfrage
SSI - Schnittstelle	
- SSI-Takteingang	Optokoppler

Änderungen vorbehalten.

TR-Electronic GmbH  
 Eglshalde 6  
 78647 Trossingen  
 Tel. +49 (0) 7425 228-0  
 info@tr-electronic.de  
[www.tr-electronic.de](http://www.tr-electronic.de)

# Absolut-Wegsensor LA41K - SSI

Ref.: K-LA41-SSI-1

11.06.2019

0102010030

## Allgemeine Daten Fortsetzung

- SSI-Datenausgang	RS-422, 2-Draht
- SSI-Taktfrequenz	95...1000 kHz
- SSI-Monozeit, typisch	20 $\mu$ s
Parameter/Funktionen, änderbar	Auflösung
	Ausgabecode
	Ausgabeformat
	Preset-Parameter
	Zählrichtung
Parametrisierungsart	programmierbar
Programmier - Tool	TR-Tool: PT-100-N
Zykluszeit, intern	siehe Maßzeichnung
Externe Eingänge	
- V/R	Zählrichtung
- Preset	elektronische Justage
- Logischer Zustand	„0“ < +2V, „1“ = Versorgung

## Umgebungsbedingungen

Vibration	
- Kennwert	$\leq 100 \text{ m/s}^2$
- Sinus	50...2000 Hz
Schock	
- Kennwert	$\leq 1000 \text{ m/s}^2$
- Halbsinus	11 ms
Störfestigkeit	DIN EN 61000-6-2
Störaussendung	DIN EN 61000-6-3
Arbeitstemperatur	
- Standard	0...+70 °C
- Optional	-20...+70 °C;
Lagertemperatur, trocken	-30...+85 °C
Relative Luftfeuchte	98 %, keine Betauung
Schutzart	
- Standard	IP65
Magnetisches Störfeld	< 3 mT
Mess-Referenz	Messebene
Druckfestigkeit	
- Optional	600 bar, statisch

Änderungen vorbehalten.

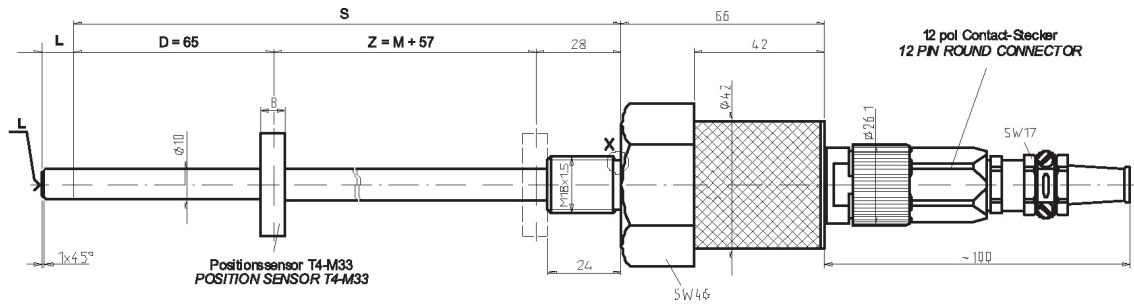
# Absolut-Wegsensor LA41K - SSI

Ref.: K-LA41-SSI-1

11.06.2019

0102010030

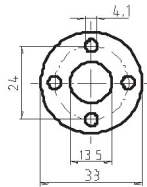
## Maßzeichnung



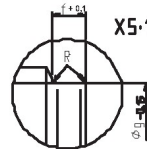
S = Stablänge  
D = Dämpfungszone: Keine Herstellergarantie für die Meßdaten  
M = Meßlänge: Typenbezogener Meßweg  
Z = Zentraler Meßbereich: Typenbezogener Meßweg + 57 mm Reserve  
L = 5 mm Zusatzlänge mit M4x5 bei Option Stabspitzenlagerung

S = TOTAL LENGTH  
D = DAMPENING ZONE IN THIS AREA NO MEASURING SIGNAL IS PRODUCED  
M = EFFECTIVE LENGTH  
Z = CENTRAL MEASURING AREA: EFFECTIVE AREA + 57 MM RESERVE  
L = 5 MM ADDITIONAL LENGTH WITH M4x5 FOR OPTION ROD MOUNTING

Position sensor T4-M33  
POSITION SENSOR T4-M33



Einzelheit "X"  
DETAIL "X"



Maße entsprechen Einschraubzapfen DIN 3852-F  
DIMENSIONED TO DIN 3852-F

G	f	g	R	O-RING
M18x1.5	2.3	15.9	0.4	15.4x2.1

Meßlänge M (mm) EFFECTIVE LENGTH M (mm)	Stablänge S (mm) TOTAL LENGTH S (MM)	Zykluszeit (ms) CYCLE (ms)
150	300	1,4
300	450	1,4
500	650	1,4
700	850	1,4
750	900	1,4
1000	1150	1,8
1500	1650	2,7
2000	2150	3,6
2500	2650	4,5
3000	3150	5,4

Änderungen vorbehalten.