

## Absolut-Wegsensor LA46 (H) - ETC

Ref.: K-LA46-ETC-1

11.06.2019

0102010050



### Vorteile

- \_ Druckfestes Rohrgehäuse
- \_ Flexible Programmierung
- \_ Kundenspezifische Lösungen
- \_ Misst lineare Bewegungen
- \_ Option: Sensor tauschbar
- \_ Positionswert - Justage
- \_ verschleißfreie Abtastung
- \_ Weitere Schnittstellen
- \_ Zum Direkteinbau in Zylinder

### Allgemeine Daten

Versorgung	
- Versorgungsspannung	24 VDC, -20...+10 %
Stromaufnahme ohne Last	<= 300 mA
Messprinzip	magnetostraktiv
Messlänge, Standard	50...4000 mm, in Stufen
Auflösung	0,001 mm, 3 Magnete
	0,05 mm, 30 Magnete
Linearitätsabweichung	± 0,10 mm <= 1500 mm
	± 0,15 mm > 1500 mm
Reproduzierbarkeit	0,005 mm
Hysterese	0,02 mm <= 1500 mm
	0,1 mm > 1500 mm
Kenndaten - Gültigkeit	bei Einsatz von TR Magneten
Temperaturkoeffizient	< 8 µm/°C <= 500 mm
	< 15 ppm/°C FS > 500 mm
- FS:	Gesamtmessbereich (full-scale)
Verfahrgeschwindigkeit	beliebig
Einbaulage	beliebig
Material - Mess-Körper	Cr/Ni-Legierung
Stabspitzenlagerung	Option
Magnet	T4-M33

Änderungen vorbehalten.

# Absolut-Wegsensor LA46 (H) - ETC

Ref.: K-LA46-ETC-1  
11.06.2019  
0102010050

## Allgemeine Daten Fortsetzung

	andere auf Anfrage
EtherCAT - Schnittstelle - EtherCAT	IEC 61158-1-6, IEC 61784-2
- Physical Layer	Fast Ethernet, ISO/IEC 8802-3
- Geräteprofil	CoE, CiA DS-406
Übertragungsrate - Kennwert	100 MBit/s
Zykluszeit	100...20000 µs
Parameter/Funktionen, änderbar	Auflösung Beobachter Interpolation Preset-Parameter Zählrichtung
Parametrisierungsart	programmierbar
Programmier - Tool	Fieldbus-Device TR-Soft: TRWinProg
Zykluszeit intern, <= 0,50 m	0,50 ms
Zykluszeit intern, <= 1,00 m	1,00 ms
Zykluszeit intern, <= 2,00 m	1,50 ms
Zykluszeit intern, <= 3,00 m	2,00 ms
Zykluszeit intern, > 3,00 m	4,00 ms
Optionale Magnete - Anzahl Magnete	3, 30
- Magnet - Mindestabstand	80 mm

## Umgebungsbedingungen

Vibration - Kennwert	<= 100 m/s <sup>2</sup>
- Sinus	50...2000 Hz
Schock - Kennwert	<= 1000 m/s <sup>2</sup>
- Halbsinus	11 ms
Störfestigkeit	DIN EN 61000-6-2
Störaussendung	DIN EN 61000-6-3
Arbeitstemperatur - Standard	0...+70 °C
- Optional	-20...+70 °C;

Änderungen vorbehalten.

## Absolut-Wegsensor LA46 (H) - ETC

Ref.: K-LA46-ETC-1

11.06.2019

0102010050

### Umgebungsbedingungen Fortsetzung

Lagertemperatur, trocken	-30...+85 °C
Relative Luftfeuchte	98 %, keine Betauung
Schutzart - Standard	IP65
Magnetisches Störfeld	< 3 mT
Mess-Referenz	Messebene
Druckfestigkeit - Optional	600 bar, statisch

Änderungen vorbehalten.

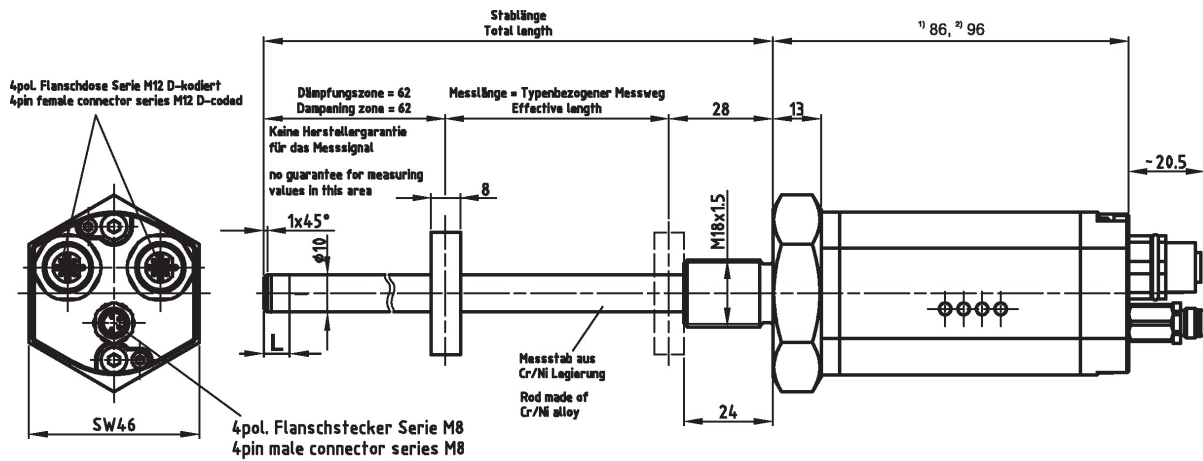
# Absolut-Wegsensor LA46 (H) - ETC

Ref.: K-LA46-ETC-1

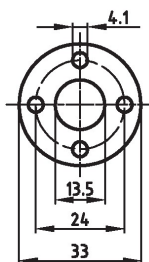
11.06.2019

0102010050

## Maßzeichnung



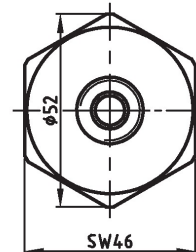
Magnet: T4M33  
Position sensor: T4M33



- <sup>1)</sup> festes Hüllrohr / fixed tube
- <sup>2)</sup> Hüllrohr austauschbar / exchangeable tube

L: 5 mm Zusatzlänge mit M4x5 bei Option Stabspitzenlagerung /  
Additional length of 5 mm with M4x5 for option Rod mounting

Ansicht ohne Magnet  
View without position sensor



Änderungen vorbehalten.