

Absolut-Wegsensor LA46K (H) - EPN

Ref.: K-LA46-PN-1

11.06.2019

0102010050



Vorteile

- _ Druckfestes Rohrgehäuse
- _ Flexible Programmierung
- _ Kundenspezifische Lösungen
- _ Misst lineare Bewegungen
- _ Option: Sensor tauschbar
- _ Positionswert - Justage
- _ verschleißfreie Abtastung
- _ Weitere Schnittstellen
- _ Zum Direkteinbau in Zylinder

Allgemeine Daten

Versorgung	
- Versorgungsspannung	24 VDC, -20...+10 %
Stromaufnahme ohne Last	<= 150 mA
Messprinzip	magnetostraktiv
Messlänge, Standard	50...4000 mm, in Stufen
Auflösung	0,001 mm, 3 Magnete
	0,05 mm, 30 Magnete
Linearitätsabweichung	± 0,10 mm <= 1500 mm
	± 0,15 mm > 1500 mm
Reproduzierbarkeit	0,005 mm
Hysterese	0,02 mm <= 1500 mm
	0,1 mm > 1500 mm
Kenndaten - Gültigkeit	bei Einsatz von TR Magneten
Temperaturkoeffizient	< 8 µm/°C <= 500 mm
	< 15 ppm/°C FS > 500 mm
- FS:	Gesamtmessbereich (full-scale)
Verfahrgeschwindigkeit	beliebig
Einbaulage	beliebig
Material - Mess-Körper	Cr/Ni-Legierung
Stabspitzenlagerung	Option
Magnet	T4-M33

Änderungen vorbehalten.

Absolut-Wegsensor LA46K (H) - EPN

Ref.: K-LA46-PN-1
 11.06.2019
 0102010050

Allgemeine Daten Fortsetzung

	andere auf Anfrage
PROFINET IO - Schnittstelle	
- PROFINET IO – Device	IEC 61158, IEC 61784-1
- Physical Layer	Fast Ethernet, ISO/IEC 8802-3
- PROFINET-Spezifikation	V2.2
- Conformance Class	B
- Real-Time-Klassen	Class 1, 2 (RT), Class 3 (IRT)
- Media Redundancy Protocol, MRP	ja, wird unterstützt
Übertragungsrate	
- Kennwert	10 MBit/s
- Kennwert	100 MBit/s
Zykluszeit	>= 1000 µs (IRT/RT)
Parameter/Funktionen, änderbar	Adressierung
	Auflösung
	Anzahl Magnete
	Interpolation
	Preset-Parameter
	Positionsmittelung
	Zählrichtung
	Geschwindigkeitsparameter
Parametrisierungsart	programmierbar
Programmier - Tool	Fieldbus-Device
	TR-Soft: TRWinProg
Zykluszeit intern, <= 0,50 m	0,50 ms
Zykluszeit intern, <= 1,00 m	1,00 ms
Zykluszeit intern, <= 2,00 m	2,00 ms
Zykluszeit intern, <= 3,00 m	2,00 ms
Zykluszeit intern, > 3,00 m	4,00 ms
Optionale Magnete	
- Anzahl Magnete	3, 30
- Magnet - Mindestabstand	80 mm

Umgebungsbedingungen

Vibration	
- Kennwert	<= 100 m/s ²
- Sinus	50...2000 Hz

Änderungen vorbehalten.

Absolut-Wegsensor LA46K (H) - EPN

Ref.: K-LA46-PN-1

11.06.2019

0102010050

Umgebungsbedingungen Fortsetzung

Schock	
- Kennwert	$\leq 1000 \text{ m/s}^2$
- Halbsinus	11 ms
Störfestigkeit	DIN EN 61000-6-2
Störaussendung	DIN EN 61000-6-3
Arbeitstemperatur	
- Standard	0...+70 °C
- Optional	-20...+70 °C;
Lagertemperatur, trocken	-30...+85 °C
Relative Luftfeuchte	98 %, keine Betauung
Schutzart	
- Standard	IP65
Magnetisches Störfeld	< 3 mT
Mess-Referenz	Messebene
Druckfestigkeit	
- Optional	600 bar, statisch

Änderungen vorbehalten.

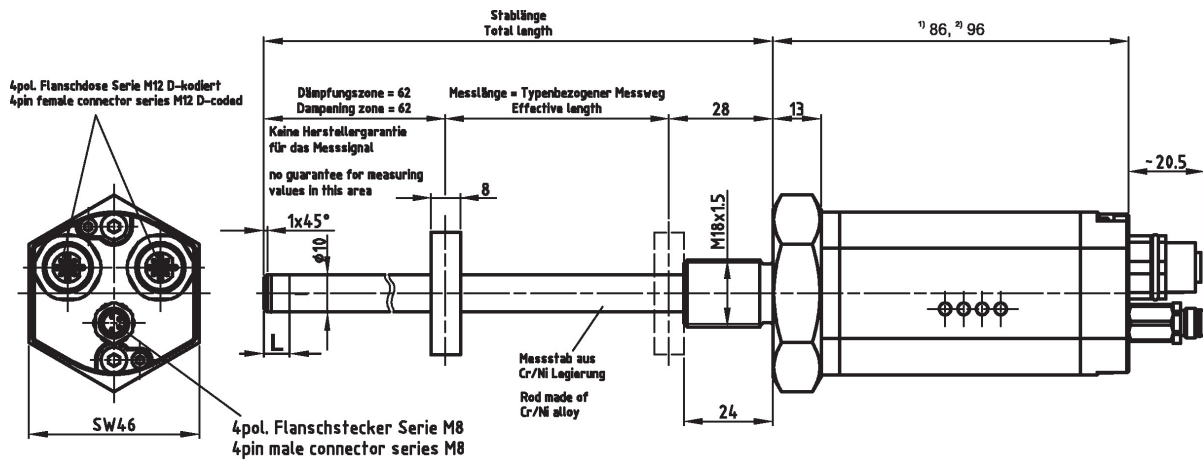
Absolut-Wegsensor LA46K (H) - EPN

Ref.: K-LA46-PN-1

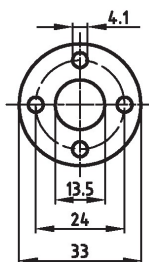
11.06.2019

0102010050

Maßzeichnung



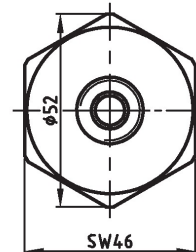
Magnet: T4M33
Position sensor: T4M33



- ¹⁾ festes Hüllrohr / fixed tube
- ²⁾ Hüllrohr austauschbar / exchangeable tube

L: 5 mm Zusatzlänge mit M4x5 bei Option Stabspitzenlagerung /
Additional length of 5 mm with M4x5 for option Rod mounting

Ansicht ohne Magnet
View without position sensor



Änderungen vorbehalten.