

Absolut-Wegsensor LA65H - ISI

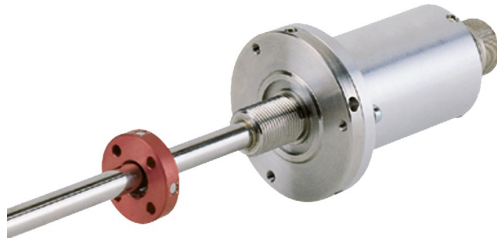
Ref.: K-LA65-ISI-1

11.06.2019

0102010060

Vorteile

- _ Druckfestes Rohrgehäuse
- _ Flexible Programmierung
- _ Kundenspezifische Lösungen
- _ Misst lineare Bewegungen
- _ Sensor vom Hüll-Rohr trennbar
- _ verschleißfreie Abtastung
- _ Weitere Schnittstellen



Allgemeine Daten

Versorgung	
- Versorgungsspannung	24 VDC, -20...+10 %
Stromaufnahme ohne Last	<= 250 mA
Messprinzip	magnetostruktiv
Messlänge, Standard	150...3000 mm, in Stufen
Auflösung	0,01 mm
Linearitätsabweichung	< 0,05 %
Reproduzierbarkeit	0,01 mm
Hysterese	0,1 mm
Kenndaten - Gültigkeit	bei Einsatz von TR Magneten
Temperaturkoeffizient	< 8 $\mu\text{m}/^\circ\text{C}$ <= 500 mm
	< 15 ppm/ $^\circ\text{C}$ FS > 500 mm
- FS:	Gesamtmessbereich (full-scale)
Verfahrgeschwindigkeit	1 m/s, Auflösung = 0,01 mm
Einbaulage	beliebig
Material - Mess-Körper	Cr/Ni-Legierung
Stabspitzenlagerung	Option
Magnet	T4-M33
	andere auf Anfrage
Inkremental - Schnittstelle	
- Ladefrequenz	4...120 kHz

Änderungen vorbehalten.

TR-Electronic GmbH
 Eglshalde 6
 78647 Trossingen
 Tel. +49 (0) 7425 228-0
 info@tr-electronic.de
www.tr-electronic.de

Absolut-Wegsensor LA65H - ISI

Ref.: K-LA65-ISI-1

11.06.2019

0102010060

Allgemeine Daten Fortsetzung

- Inkrementalsignale	K1± K2±
- Ausgangstreiber, TTL	RS-422, 5 VDC
- Ausgangstreiber, HTL	Gegentakt, 11...27 VDC
Parameter/Funktionen, änderbar	Auflösung
	Ladefrequenz
Parametrisierungsart	programmierbar
Programmier - Tool	TR-Soft: TRWinProg
	TR-Tool: PT-100-N
Zykluszeit, intern	siehe Maßzeichnung
Externe Eingänge	
- Preset	elektronische Justage
- Lade-Eingang	Absolutposition laden
- Logischer Zustand	„0“ < +2V, „1“ = Versorgung
Externe Ausgänge	
- Lade-Ausgang	ISI Ladevorgang beendet

Umgebungsbedingungen

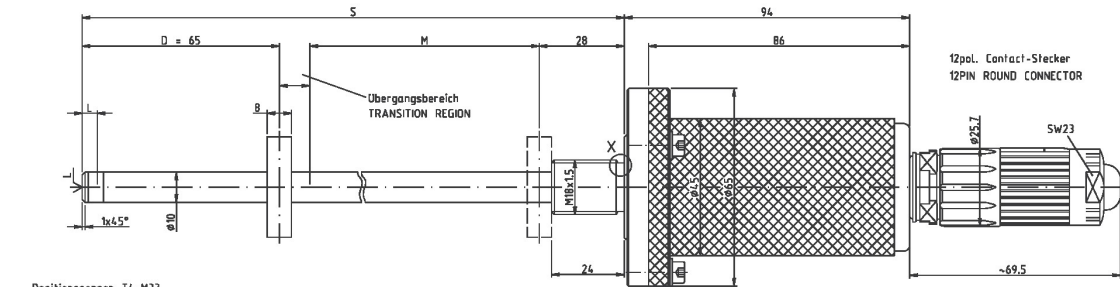
Vibration	
- Kennwert	<= 100 m/s ²
- Sinus	50...2000 Hz
Schock	
- Kennwert	<= 1000 m/s ²
- Halbsinus	11 ms
Störfestigkeit	DIN EN 61000-6-2
Störaussendung	DIN EN 61000-6-3
Arbeitstemperatur	
- Standard	0...+70 °C
- Optional	-20...+70 °C;
Lagertemperatur, trocken	-30...+85 °C
Relative Luftfeuchte	98 %, keine Betauung
Schutzart	
- Standard	IP65
Magnetisches Störfeld	< 3 mT
Mess-Referenz	Messebene
Druckfestigkeit	
- Optional	600 bar, statisch

Änderungen vorbehalten.

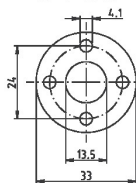
Absolut-Wegsensor LA65H - ISI

Ref.: K-LA65-ISI-1
11.06.2019
0102010060

Maßzeichnung



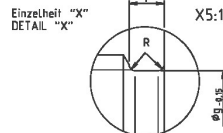
Positionssensor T4-M33
POSITION SENSOR T4-M33



- S = Stablänge
- D = Dämpfungszone: keine Herstellergarantie für die Meßdaten
- M = Meßlänge: typenbezogener Meßweg
- L = 5mm Zusatzlänge mit M4x5 bei Option Stabspitzenlagerung
- S = TOTAL LENGTH
- D = DAMPENING ZONE: IN THIS AREA NO MEASURING SIGNAL IS PRODUCED
- M = EFFECTIVE LENGTH
- L = 5mm ADDITIONAL LENGTH WITH M4X5 FOR OPTION ROD MOUNTING

Meßlänge M (mm) EFFECTIVE LENGTH M (mm)	Stablänge S (mm) TOTAL LENGTH S (mm)	Zykluszeit (ms) CYCLE (ms)
100	200	1.4
300	400	1.4
500	600	1.4
700	800	1.4
750	850	1.4
1000	1100	1.8
1500	1600	2.7
2000	2100	3.6
2500	2600	4.5
3000	3100	5.4

G	f	g	R	O-Ring
M10x1.5	2.3	15.9	0.4	15.4x2.1



Maße entsprechen Einschraubzapfen DIN 3852-F
DIMENSIONED TO DIN 3852-F

Änderungen vorbehalten.