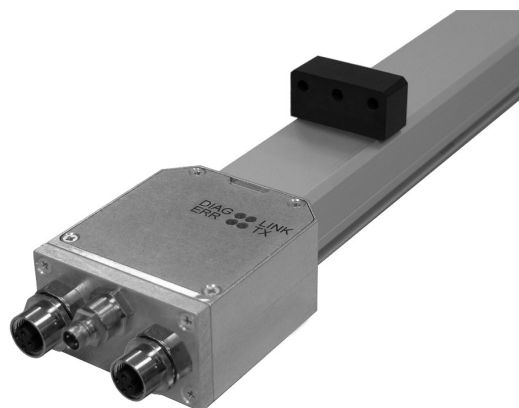


Absolut-Wegsensor LMP30 - EPL

Ref.: K-LMP30-EPL-1

11.06.2019

0102010110



Vorteile

- _ Einfache Montage
- _ Flexible Programmierung
- _ Kundenspezifische Lösungen
- _ Misst lineare Bewegungen
- _ Positionswert - Justage
- _ Profilgehäuse
- _ verschleißfreie Abtastung
- _ Weitere Schnittstellen

Allgemeine Daten

Versorgung	
- Versorgungsspannung	24 VDC, -20...+10 %
Stromaufnahme ohne Last	<= 250 mA
Messprinzip	magnetostruktiv
Messlänge, Standard	50...4000 mm, in Stufen
Auflösung	0,001 mm
Linearitätsabweichung	± 0,10 mm <= 1500 mm
	± 0,15 mm > 1500 mm
Reproduzierbarkeit	0,005 mm
Hysterese	0,02 mm <= 1500 mm
	0,1 mm > 1500 mm
Kenndaten - Gültigkeit	bei Einsatz von TR Magneten
Temperaturkoeffizient	< 8 µm/°C <= 500 mm
	< 15 ppm/°C FS > 500 mm
- FS:	Gesamtmessbereich (full-scale)
Verfahrgeschwindigkeit	beliebig
Einbaulage	beliebig
Material - Mess-Körper	Aluminium Strangpressprofil
Magnet	T1-S3818
	andere auf Anfrage

Änderungen vorbehalten.

Absolut-Wegsensor LMP30 - EPL

Ref.: K-LMP30-EPL-1

11.06.2019

0102010110

Allgemeine Daten Fortsetzung

POWERLINK - Schnittstelle	
- POWERLINK	IEC 61784-2, IEC 61158 ff
- Physical Layer	Fast Ethernet, ISO/IEC 8802-3
- Geräteprofil	CoE, CiA DS-406
Übertragungsrate	
- Kennwert	100 MBit/s
Zykluszeit	$\geq 400 \mu\text{s}$
Parameter/Funktionen, änderbar	Auflösung
	Interpolation
	Preset-Parameter
	Positionsmittelung
	Zählrichtung
	Geschwindigkeitsparameter
Parametrisierungsart	programmierbar
Programmier - Tool	Fieldbus-Device
	TR-Soft: TRWinProg
Zykluszeit intern, $\leq 0,50 \text{ m}$	0,50 ms
Zykluszeit intern, $\leq 1,00 \text{ m}$	1,00 ms
Zykluszeit intern, $\leq 2,00 \text{ m}$	2,00 ms
Optionale Magnete	
- Anzahl Magnete	3
- Magnet - Mindestabstand	80 mm

Umgebungsbedingungen

Vibration	
- Kennwert	$\leq 100 \text{ m/s}^2$
- Sinus	50...2000 Hz
Schock	
- Kennwert	$\leq 1000 \text{ m/s}^2$
- Halbsinus	11 ms
Störfestigkeit	DIN EN 61000-6-2
Störaussendung	DIN EN 61000-6-3
Arbeitstemperatur	
- Standard	0...+70 °C
- Optional	-20...+70 °C;
Lagertemperatur, trocken	-30...+85 °C
Relative Luftfeuchte	98 %, keine Betauung

Änderungen vorbehalten.

Absolut-Wegsensor LMP30 - EPL

Ref.: K-LMP30-EPL-1

11.06.2019

0102010110

Umgebungsbedingungen Fortsetzung

Schutzart - Standard	IP65
Magnetisches Störfeld	< 3 mT
Mess-Referenz	Messebene

Änderungen vorbehalten.

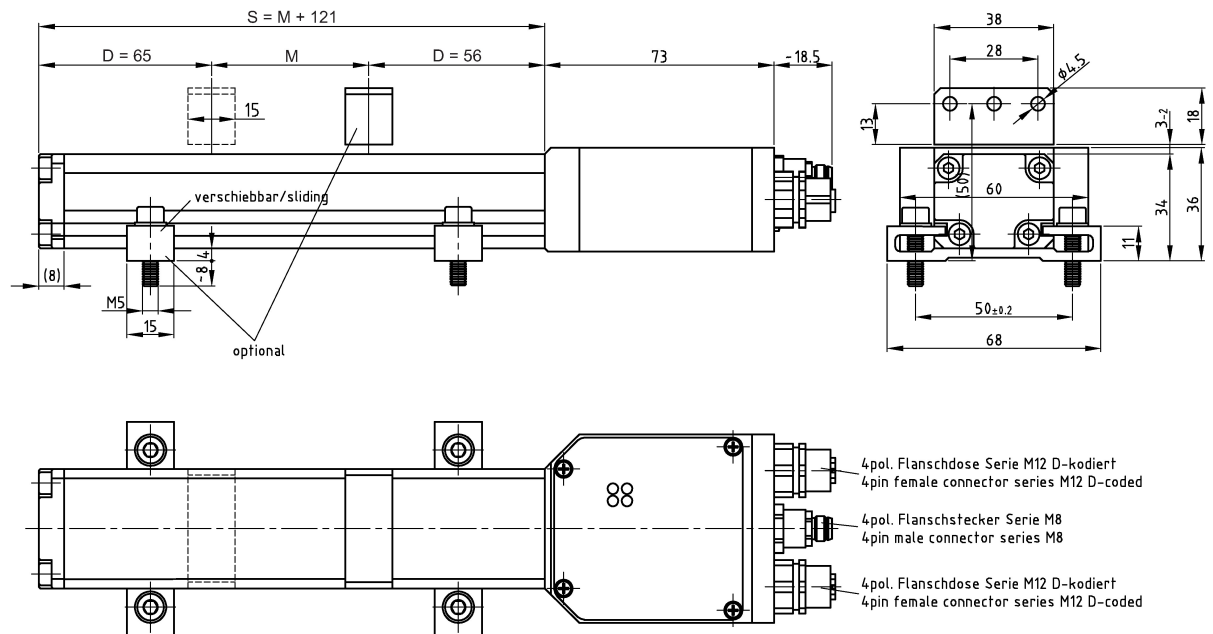
Absolut-Wegsensor LMP30 - EPL

Ref.: K-LMP30-EPL-1

11.06.2019

0102010110

Maßzeichnung



S = Stablänge

D = Dämpfungszone: kein auswertbarer Messwert

M = Messlänge: Typenbezogener Messweg

S = Total length

D = Damping zone: In this area no measuring signal is produced

M = Effective length

Änderungen vorbehalten.

Absolut-Wegsensor LMP30 - EPL

Ref.: K-LMP30-EPL-1

11.06.2019

0102010110

Vorschlagstypen

LMP_30*300 EPL_2	322-00174
LMP_30*750 EPL_2	322-00178
LMP_30*1000 EPL_2	322-00180
LMP_30*150 EPL_2	322-00318
LMP_30*500 EPL_2	322-00321

Änderungen vorbehalten.