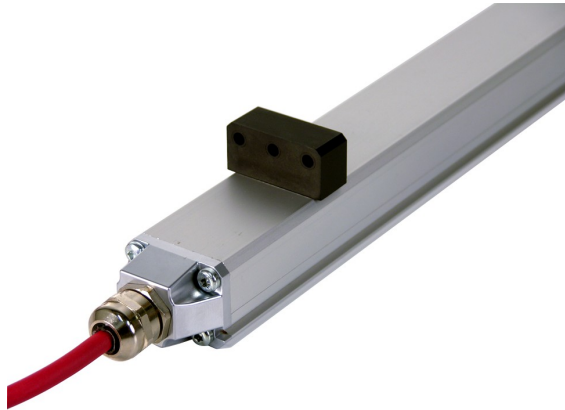


Absolut-Wegsensor LMP30 - ISI



Ref.: K-LMP30-ISI-1

11.06.2019

0102010110

Vorteile

- Einfache Montage
- Flexible Programmierung
- Kundenspezifische Lösungen
- Misst lineare Bewegungen
- Profilgehäuse
- verschleißfreie Abtastung
- Weitere Schnittstellen

Allgemeine Daten

Versorgung	
- Versorgungsspannung	24 VDC, -20...+10 %
Stromaufnahme ohne Last	<= 100 mA
Messprinzip	magnetostruktiv
Messlänge, Standard	50...4000 mm, in Stufen
Auflösung	0,01 mm
Linearitätsabweichung	± 0,15 mm <= 1500 mm
	± 0,20 mm > 1500 mm
Reproduzierbarkeit	0,01 mm
Hysterese	0,1 mm
Kenndaten - Gültigkeit	bei Einsatz von TR Magneten
Temperaturkoeffizient	< 8 µm/°C <= 500 mm
	< 15 ppm/°C FS > 500 mm
- FS:	Gesamtmessbereich (full-scale)
Verfahrgeschwindigkeit	1 m/s, Auflösung = 0,01 mm
Einbaulage	beliebig
Material - Mess-Körper	Aluminium Strangpressprofil
Magnet	T1-S3818
	andere auf Anfrage
Inkremental - Schnittstelle	
- Ladefrequenz	4...120 kHz

Änderungen vorbehalten.

Absolut-Wegsensor LMP30 - ISI

Ref.: K-LMP30-ISI-1

11.06.2019

0102010110

Allgemeine Daten Fortsetzung

- Inkrementalsignale	K1± K2±
- Ausgangstreiber, TTL	RS-422, 5 VDC
- Ausgangstreiber, HTL	Gegentakt, 11...27 VDC
Parameter/Funktionen, änderbar	Ladefrequenz
	Preset-Parameter
Parametrisierungsart	programmierbar
Programmier - Tool	TR-Soft: TRWinProg
Zykluszeit intern, ≤ 1,25 m	1,00 ms
Zykluszeit intern, ≤ 2,00 m	1,50 ms
Zykluszeit intern, ≤ 3,00 m	2,00 ms
Zykluszeit intern, > 3,00 m	2,50 ms
Externe Eingänge	
- Preset	elektronische Justage
- Lade-Eingang	Absolutposition laden
- Logischer Zustand	„0“ < +2V, „1“ = Versorgung
Externe Ausgänge	
- Lade-Ausgang	ISI Ladevorgang beendet

Umgebungsbedingungen

Vibration	
- Kennwert	≤ 100 m/s ²
- Sinus	50...2000 Hz
Schock	
- Kennwert	≤ 1000 m/s ²
- Halbsinus	11 ms
Störfestigkeit	DIN EN 61000-6-2
Störaussendung	DIN EN 61000-6-3
Arbeitstemperatur	
- Standard	0...+70 °C
- Optional	-20...+70 °C;
Lagertemperatur, trocken	-30...+85 °C
Relative Luftfeuchte	98 %, keine Betauung
Schutzart	
- Standard	IP65
Magnetisches Störfeld	< 3 mT
Mess-Referenz	Messebene

Änderungen vorbehalten.

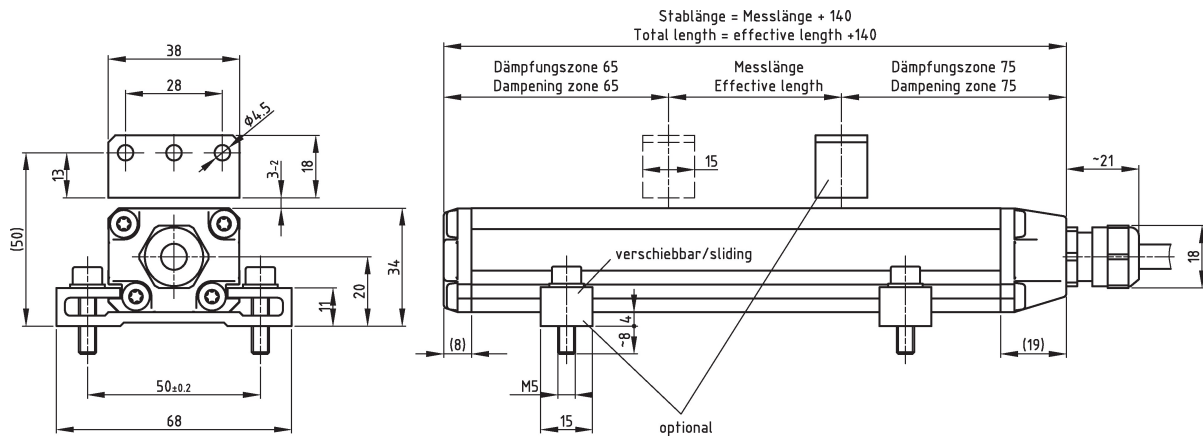
Absolut-Wegsensor LMP30 - ISI

Ref.: K-LMP30-ISI-1

11.06.2019

0102010110

Maßzeichnung



Änderungen vorbehalten.