

Absolut-Wegsensor LMR48/46 - A



Ref.: K-LMR46-A-1

11.06.2019

0102010215

Vorteile

- _ Druckfestes Rohrgehäuse
- _ Kundenspezifische Lösungen
- _ Misst lineare Bewegungen
- _ verschleißfreie Abtastung
- _ Weitere Schnittstellen

Allgemeine Daten

| | |
|--------------------------------|--------------------------------|
| Versorgung | |
| - Versorgungsspannung | 9...36 VDC |
| Stromaufnahme ohne Last | <= 100 mA |
| Messprinzip | magnetostruktiv |
| Messlänge, Standard | 50...2500 mm |
| Linearitätsabweichung | ± 0,04 % + 1 LSB |
| Hysteresis | 0,1 mm |
| Kenndaten - Gültigkeit | bei Einsatz von TR Magneten |
| Temperaturkoeffizient | 100 ppm/°C FS |
| - FS: | Gesamtmessbereich (full-scale) |
| Verfahrgeschwindigkeit | beliebig |
| Einbaulage | beliebig |
| Material - Mess-Körper | Cr/Ni-Legierung |
| Magnet | T4-M33, T4-M22, T4-M20 |
| Analog - Schnittstelle | |
| - Spannung/Strom | Werkseinstellung |
| - Auflösung | 12 Bit D/A Wandler |
| - Spannungsausgang | 0...+10 VDC |
| - Stromausgang | 0...24 mA |
| - Lastwiderstand (I) | <= 250 Ohm |
| Parameter/Funktionen, änderbar | Analog Spannung/Strom |

Änderungen vorbehalten.

Absolut-Wegsensor LMR48/46 - A

Ref.: K-LMR46-A-1

11.06.2019

0102010215

Allgemeine Daten Fortsetzung

| | |
|---------------------------|-----------------------------|
| | Zählrichtung |
| Parametrisierungsart | Werkseinstellung |
| Zykluszeit, intern | ≤ 2 ms |
| Externe Eingänge - V/R | Zählrichtung |
| - Logischer Zustand | „0“ < +2V, „1“ = Versorgung |

Umgebungsbedingungen

| | |
|---------------------------------|-----------------------------|
| Vibration | DIN EN 60068-2-6 |
| - Kennwert | ≤ 150 m/s ² |
| - Kennwert | ≤ 200 m/s ² |
| - Sinus | 5 kHz |
| - Sinus | 10...500 Hz |
| Schock | DIN EN 60068-2-27 |
| - Kennwert | ≤ 500 m/s ² |
| - Halbsinus | 11 ms |
| Störfestigkeit | DIN EN 61000-6-2 |
| Störaussendung | DIN EN 61000-6-3 |
| Arbeitstemperatur - Standard | -40...+85 °C |
| Lagertemperatur, trocken | -40...+100 °C |
| Relative Luftfeuchte | 90 %, keine Betauung |
| Schutzart - Standard | IP65 |
| - Optional | IP69K |
| Druckfestigkeit - Statisch | PN = 450 bar |
| - Spitze | Pmax = 750 bar |

Änderungen vorbehalten.

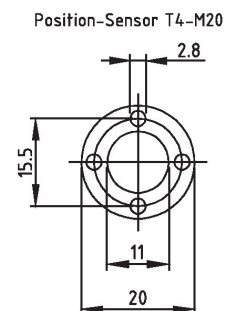
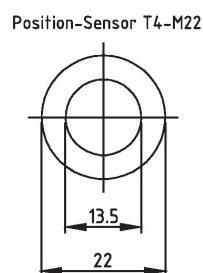
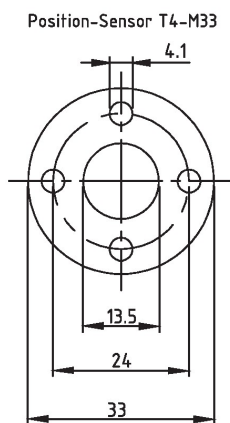
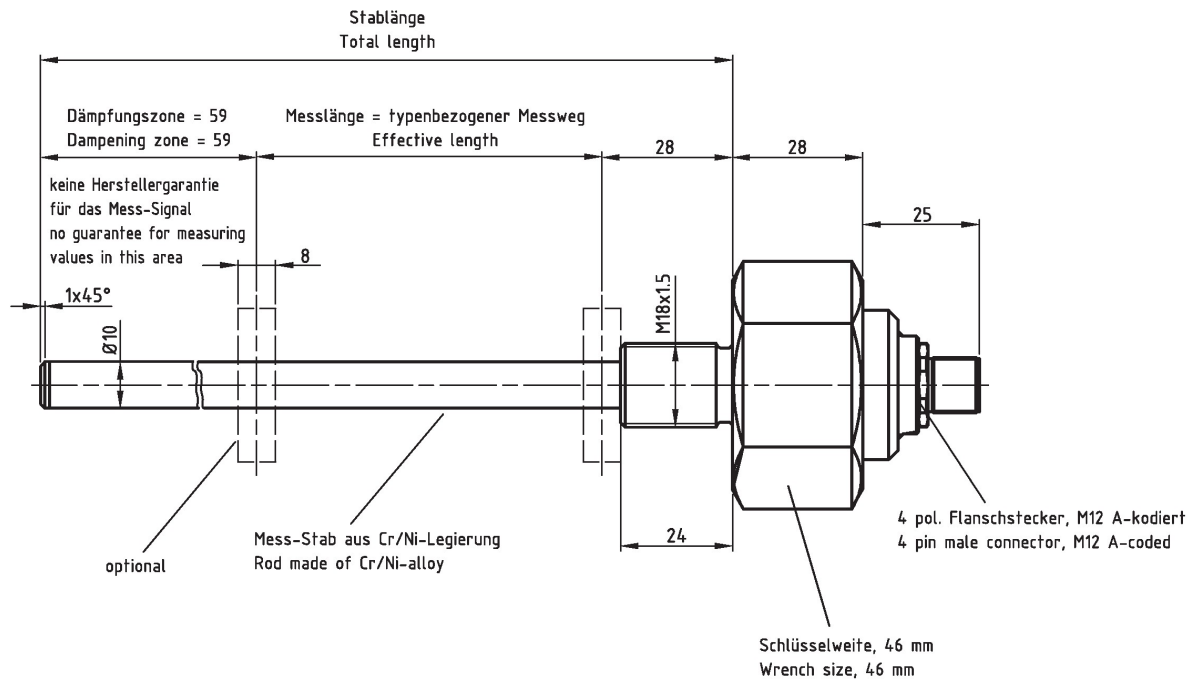
Absolut-Wegsensor LMR48/46 - A

Ref.: K-LMR46-A-1

11.06.2019

0102010215

Maßzeichnung



Änderungen vorbehalten.