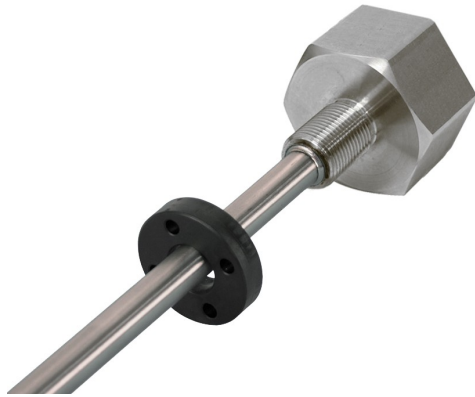


Absolut-Wegsensor LMR48/46 - SSI



Ref.: K-LMR46-SSI-1

11.06.2019

0102010215

Vorteile

- _ Druckfestes Rohrgehäuse
- _ Kundenspezifische Lösungen
- _ Misst lineare Bewegungen
- _ Option: M12-Stecker
- _ verschleißfreie Abtastung
- _ Weitere Schnittstellen

Allgemeine Daten

Versorgung	
- Versorgungsspannung	9...36 VDC
Stromaufnahme ohne Last	<= 100 mA
Messprinzip	magnetostruktiv
Messlänge, Standard	50...3000 mm
Auflösung	0,1 mm
Linearitätsabweichung	± 0,04 % + 1 LSB
Hysterese	0,1 mm
Kenndaten - Gültigkeit	bei Einsatz von TR Magneten
Temperaturkoeffizient	± 15 ppm/°C FS, typisch
	± 30 ppm/°C FS
- FS:	Gesamtmessbereich (full-scale)
Verfahrgeschwindigkeit	beliebig
Einbaulage	beliebig
Material - Mess-Körper	Cr/Ni-Legierung
Magnet	T4-M33, T4-M22, T4-M20
SSI - Schnittstelle	
- SSI-Takteingang	Optokoppler
- SSI-Datenausgang	RS-422, 2-Draht
Parameter/Funktionen, änderbar	Auflösung
	Ausgabecode

Änderungen vorbehalten.

TR-Electronic GmbH
 Eglshalde 6
 78647 Trossingen
 Tel. +49 (0) 7425 228-0
 info@tr-electronic.de
www.tr-electronic.de

Absolut-Wegsensor LMR48/46 - SSI

Ref.: K-LMR46-SSI-1

11.06.2019

0102010215

Allgemeine Daten Fortsetzung

	Zählrichtung
Zykluszeit intern, <= 1,00 m	1,00 ms
Zykluszeit intern, <= 1,50 m	1,50 ms
Zykluszeit intern, <= 2,00 m	2,00 ms
Zykluszeit intern, <= 2,50 m	2,50 ms

Umgebungsbedingungen

Vibration	DIN EN 60068-2-6
- Kennwert	<= 150 m/s ²
- Kennwert	<= 200 m/s ²
- Sinus	5 kHz
- Sinus	10...500 Hz
Schock	DIN EN 60068-2-27
- Kennwert	<= 500 m/s ²
- Halbsinus	11 ms
Störfestigkeit	DIN EN 61000-6-2
Störaussendung	DIN EN 61000-6-3
Arbeitstemperatur	
- Standard	-40...+85 °C
Lagertemperatur, trocken	-40...+100 °C
Relative Luftfeuchte	90 %, keine Betauung
Schutzart	
- Standard	IP65
- Optional	IP69K
Druckfestigkeit	
- Statisch	PN = 450 bar
- Spitze	Pmax = 750 bar

Änderungen vorbehalten.

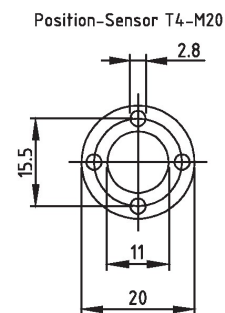
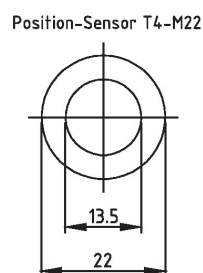
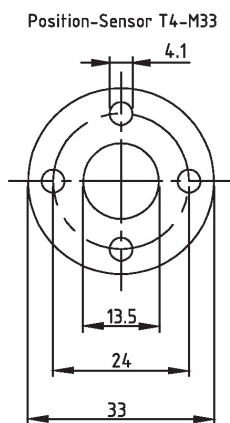
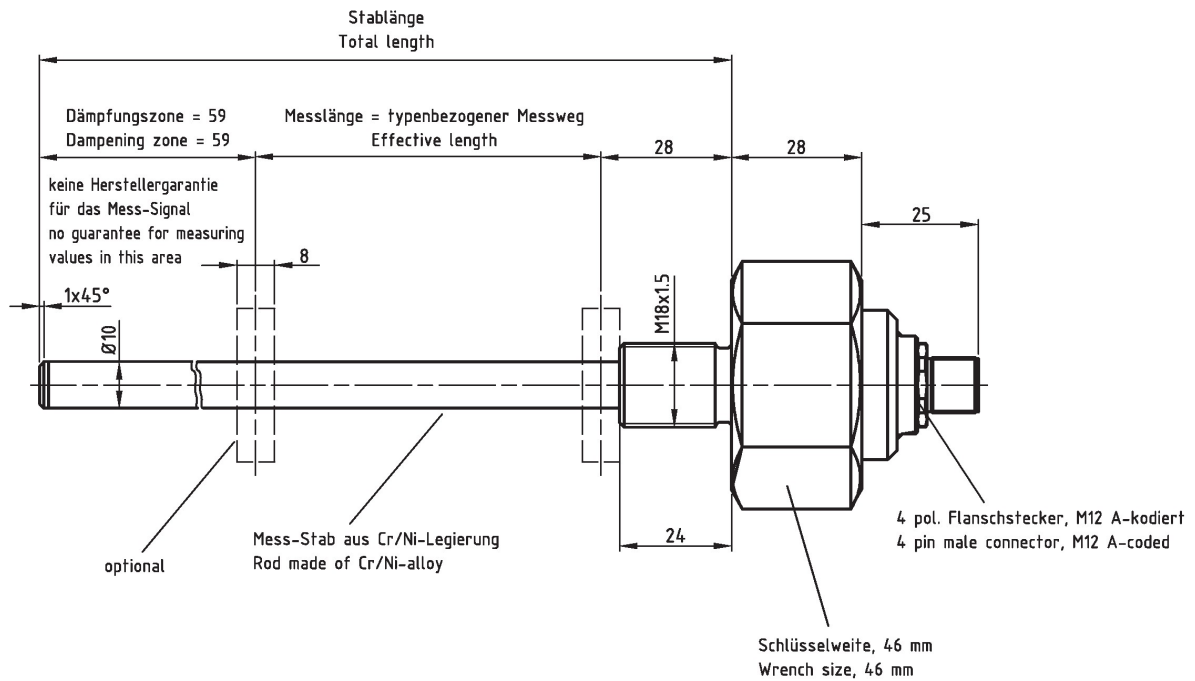
Absolut-Wegsensor LMR48/46 - SSI

Ref.: K-LMR46-SSI-1

11.06.2019

0102010215

Maßzeichnung



Änderungen vorbehalten.