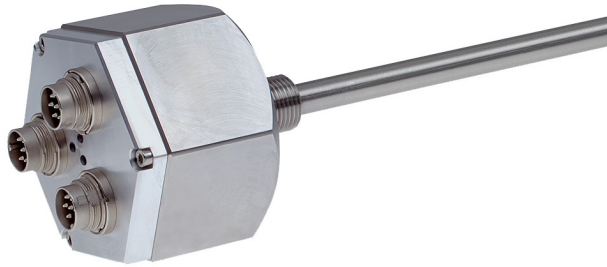


## Absolut-Wegsensor LMR70 - A



Ref.: K-LMR70-A-1

11.06.2019

0102010700

### Vorteile

- \_ 2-,3-fach redundantes System
- \_ Druckfestes Rohrgehäuse
- \_ Höchste Verfügbarkeit
- \_ Justage über Setzeingänge
- \_ Kundenspezifische Lösungen
- \_ Misst lineare Bewegungen
- \_ Unabhängige Positionserfassung
- \_ verschleißfreie Abtastung
- \_ Zum Direkteinbau in Zylinder

### Allgemeine Daten

Versorgung	
- Versorgungsspannung	24 VDC $\pm$ 10 %
Stromaufnahme ohne Last	$\leq$ 100 mA pro Mess-System
Messprinzip	magnetostruktiv
Messlänge, Standard	50...2000 mm, in Stufen
Auflösung	0,04 mm
Linearitätsabweichung	$\pm$ 0,10 mm $\leq$ 1500 mm
	$\pm$ 0,15 mm $>$ 1500 mm
Reproduzierbarkeit	0,04 mm
Hysterese	0,02 mm $\leq$ 1500 mm
	0,1 mm $>$ 1500 mm
Kenndaten - Gültigkeit	bei Einsatz von TR Magneten
Temperaturkoeffizient	$<$ 40 ppm/ $^{\circ}$ C FS
- FS:	Gesamtmessbereich (full-scale)
Verfahrgeschwindigkeit	beliebig
Einbaulage	beliebig
Material - Mess-Körper	Cr/Ni-Legierung
Stabspitzenlagerung	Option
Magnet	T4-M33
	andere auf Anfrage

Änderungen vorbehalten.

TR-Electronic GmbH  
 Eglshalde 6  
 78647 Trossingen  
 Tel. +49 (0) 7425 228-0  
 info@tr-electronic.de  
[www.tr-electronic.de](http://www.tr-electronic.de)

# Absolut-Wegsensor LMR70 - A

Ref.: K-LMR70-A-1

11.06.2019

0102010700

## Allgemeine Daten Fortsetzung

Analog - Schnittstelle	
- Spannung/Strom	Werkseinstellung
- Auflösung	16 Bit D/A Wandler
- Spannungsausgang	0...+10 VDC
- Lastwiderstand (U)	$\geq 0,68 \text{ k}\Omega$
- Stromausgang	0...20 mA
- Stromausgang	4...20 mA
- Lastwiderstand (I)	$\leq 500 \text{ }\Omega$
Externe Eingänge	
- Setzeingang 1	Analog-Anfangspunkt
- Setzeingang 2	Analog-Endpunkt
- Logischer Zustand	„0“ < +2V, „1“ = Versorgung

## Umgebungsbedingungen

Vibration	DIN EN 60068-2-6
- Kennwert	$\leq 100 \text{ m/s}^2$
- Sinus	50...2000 Hz
Schock	DIN EN 60068-2-27
- Kennwert	$\leq 1000 \text{ m/s}^2$
- Halbsinus	11 ms
Störfestigkeit	DIN EN 61000-6-2
Störaussendung	DIN EN 61000-6-3
Arbeitstemperatur	
- Standard	0...+70 °C
- Optional	-20...+70 °C;
Lagertemperatur, trocken	-30...+85 °C
Relative Luftfeuchte	98 %, keine Betauung
Schutzart	
- Standard	IP65
Magnetisches Störfeld	< 3 mT
Mess-Referenz	Messebene
Druckfestigkeit	
- Optional	600 bar, statisch

Änderungen vorbehalten.

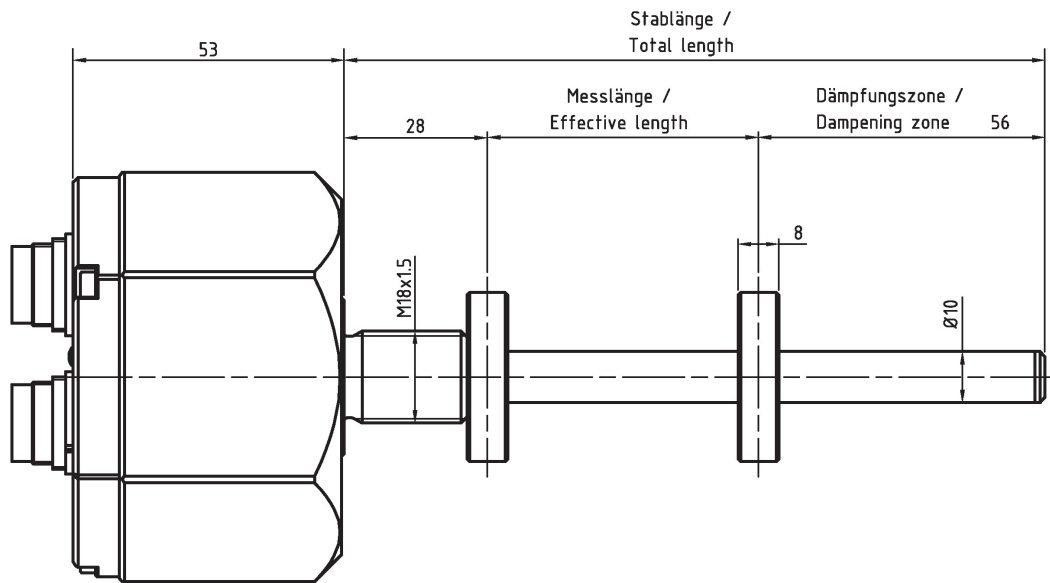
# Absolut-Wegsensor LMR70 - A

Ref.: K-LMR70-A-1

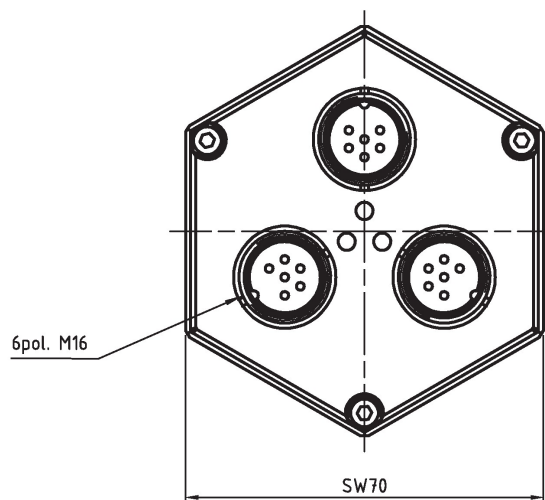
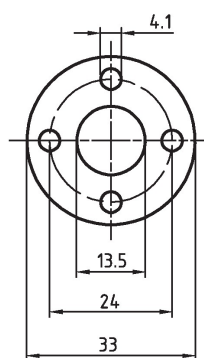
11.06.2019

0102010700

## Maßzeichnung



Magnet: T4M33 /  
Position sensor: T4M33



Änderungen vorbehalten.

---

## Absolut-Wegsensor LMR70 - A

Ref.: K-LMR70-A-1

11.06.2019

0102010700

### Vorschlagstypen

LMR\_70\*180 ANA\_I+JUSTAGE

335-00001

---

Änderungen vorbehalten.