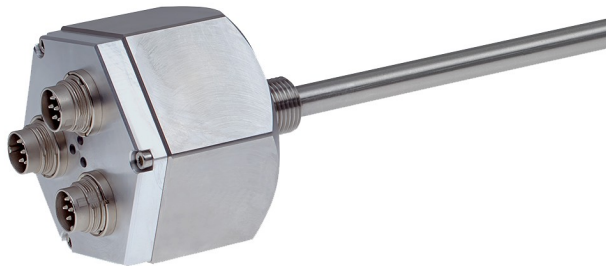


Absolut-Wegsensor LMR70 - SSI

Ref.: K-LMR70-SSI-1

11.06.2019

0102010700



Vorteile

- _ 2-,3-fach redundantes System
- _ Druckfestes Rohrgehäuse
- _ Höchste Verfügbarkeit
- _ Kundenspezifische Lösungen
- _ Misst lineare Bewegungen
- _ Positionswert - Justage
- _ Unabhängige Positionserfassung
- _ verschleißfreie Abtastung
- _ Zum Direkteinbau in Zylinder

Allgemeine Daten

Versorgung	
- Versorgungsspannung	24 VDC, -20...+10 %
Stromaufnahme ohne Last	<= 100 mA pro Mess-System
Messprinzip	magnetostruktiv
Messlänge, Standard	50...2000 mm, in Stufen
Auflösung	0,01 mm
Linearitätsabweichung	± 0,10 mm <= 1500 mm ± 0,15 mm > 1500 mm
Reproduzierbarkeit	0,04 mm
Hysterese	0,02 mm <= 1500 mm 0,1 mm > 1500 mm
Kenndaten - Gültigkeit	bei Einsatz von TR Magneten
Temperaturkoeffizient	< 40 ppm/°C FS
- FS:	Gesamtmessbereich (full-scale)
Verfahrgeschwindigkeit	beliebig
Einbaulage	beliebig
Material - Mess-Körper	Cr/Ni-Legierung
Stabspitzenlagerung	Option
Magnet	T4-M33 andere auf Anfrage

Änderungen vorbehalten.

TR-Electronic GmbH
Eglisshalde 6
78647 Trossingen
Tel. +49 (0) 7425 228-0
info@tr-electronic.de
www.tr-electronic.de

Absolut-Wegsensor LMR70 - SSI

Ref.: K-LMR70-SSI-1

11.06.2019

0102010700

Allgemeine Daten Fortsetzung

SSI - Schnittstelle	
- SSI-Takteingang	Optokoppler
- SSI-Datenausgang	RS-422, 2-Draht
- SSI-Taktfrequenz	95...1000 kHz
- SSI-Monozeit, typisch	20 μ s
Parameter/Funktionen, änderbar	Auflösung
	Ausgabecode
	externe Preset-Eingänge
	Preset-Parameter
	Zählrichtung
Parametrisierungsart	programmierbar
Programmier - Tool	TR-Soft: TRWinProg
Zykluszeit intern, \leq 0,50 m	0,50 ms
Zykluszeit intern, \leq 1,00 m	1,00 ms
Zykluszeit intern, \leq 1,50 m	1,50 ms
Zykluszeit intern, \leq 2,00 m	2,00 ms
Zykluszeit intern, \leq 3,00 m	3,00 ms
Externe Eingänge	
- V/R	Zählrichtung
- Preset	elektronische Justage
- Logischer Zustand	„0“ < +2V, „1“ = Versorgung

Umgebungsbedingungen

Vibration	DIN EN 60068-2-6
- Kennwert	\leq 100 m/s ²
- Sinus	50...2000 Hz
Schock	DIN EN 60068-2-27
- Kennwert	\leq 1000 m/s ²
- Halbsinus	11 ms
Störfestigkeit	DIN EN 61000-6-2
Störaussendung	DIN EN 61000-6-3
Arbeitstemperatur	
- Standard	0...+70 °C
- Optional	-20...+70 °C;
Lagertemperatur, trocken	-30...+85 °C
Relative Luftfeuchte	98 %, keine Betauung

Änderungen vorbehalten.

Absolut-Wegsensor LMR70 - SSI

Ref.: K-LMR70-SSI-1

11.06.2019

0102010700

Umgebungsbedingungen Fortsetzung

Schutzart - Standard	IP65
Magnetisches Störfeld	< 3 mT
Mess-Referenz	Messebene
Druckfestigkeit - Optional	600 bar, statisch

Änderungen vorbehalten.

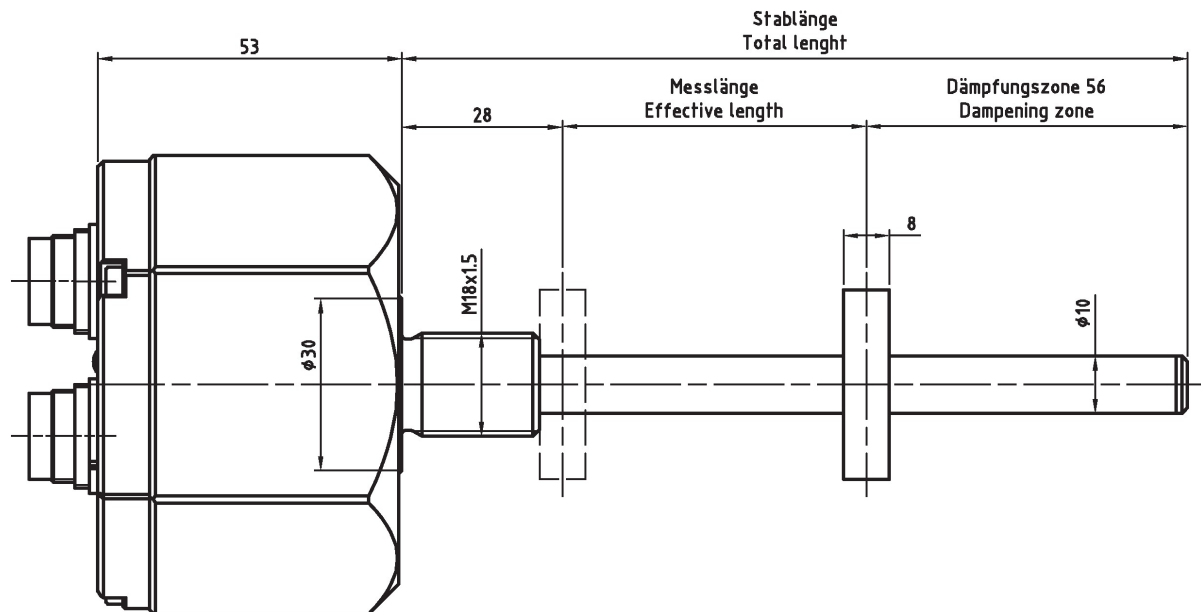
Absolut-Wegsensor LMR70 - SSI

Ref.: K-LMR70-SSI-1

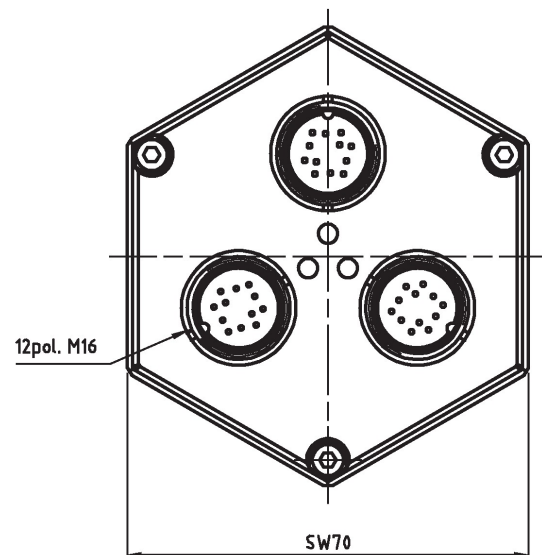
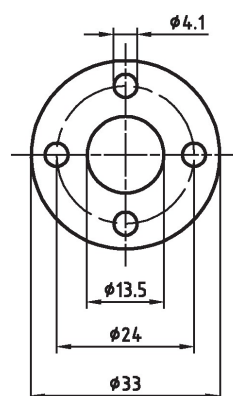
11.06.2019

0102010700

Maßzeichnung



Magnet: T4M33
Position sensor: T4M33



Änderungen vorbehalten.