

Absolut-Wegsensor LMRB27 - A (abgesetzt)

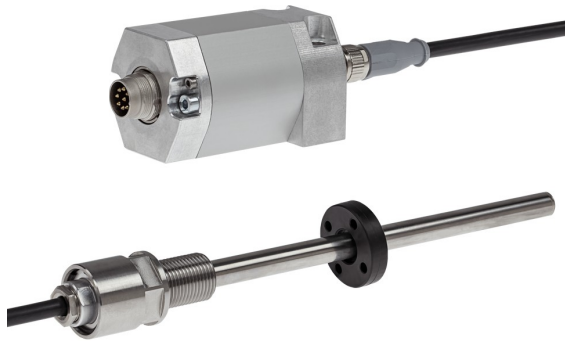
Ref.: K-LMRB27-A-1

11.06.2019

010201075003999999

Vorteile

- _ Abgesetzte Schnittstelle
- _ Druckfestes Rohrgehäuse
- _ Justage über Setzeingänge
- _ Kundenspezifische Lösungen
- _ Misst lineare Bewegungen
- _ verschleißfreie Abtastung
- _ Weitere Schnittstellen
- _ Zum Direkteinbau in Zylinder



Allgemeine Daten

Versorgung	
- Versorgungsspannung	24 VDC \pm 10 %
Stromaufnahme ohne Last	\leq 100 mA
Messprinzip	magnetostruktiv
Messlänge, Standard	50...2000 mm, in Stufen
Auflösung	0,1 mm
Linearitätsabweichung	\pm 0,20 mm \leq 2000 mm
Reproduzierbarkeit	0,1 mm
Hysterese	0,1 mm \leq 2000 mm
Kenndaten - Gültigkeit	bei Einsatz von TR Magneten
Temperaturkoeffizient	$<$ 40 ppm/ $^{\circ}$ C FS
- FS:	Gesamtmessbereich (full-scale)
Verfahrgeschwindigkeit	beliebig
Einbaulage	beliebig
Material - Mess-Körper	Cr/Ni-Legierung
Stabspitzenlagerung	Option
Magnet	T4-M33
	andere auf Anfrage
Analog - Schnittstelle	
- Spannung/Strom	Werkseinstellung
- Auflösung	16 Bit D/A Wandler

Änderungen vorbehalten.

TR-Electronic GmbH
 Eglshalde 6
 78647 Trossingen
 Tel. +49 (0) 7425 228-0
 info@tr-electronic.de
www.tr-electronic.de

Absolut-Wegsensor LMRB27 - A (abgesetzt)

Ref.: K-LMRB27-A-1

11.06.2019

010201075003999999

Allgemeine Daten Fortsetzung

- Spannungsausgang	-10...+10 VDC
- Lastwiderstand (U)	$\geq 0,68 \text{ k}\Omega$
- Stromausgang	0...20 mA
- Stromausgang	4...20 mA
- Lastwiderstand (I)	$\leq 500 \text{ }\Omega$
Zykluszeit intern, $\leq 2,00 \text{ m}$	2,00 ms
Externe Eingänge	
- Setzeingang 1	Analog-Anfangspunkt
- Setzeingang 2	Analog-Endpunkt
- Logischer Zustand	„0“ < +2V, „1“ = Versorgung

Umgebungsbedingungen

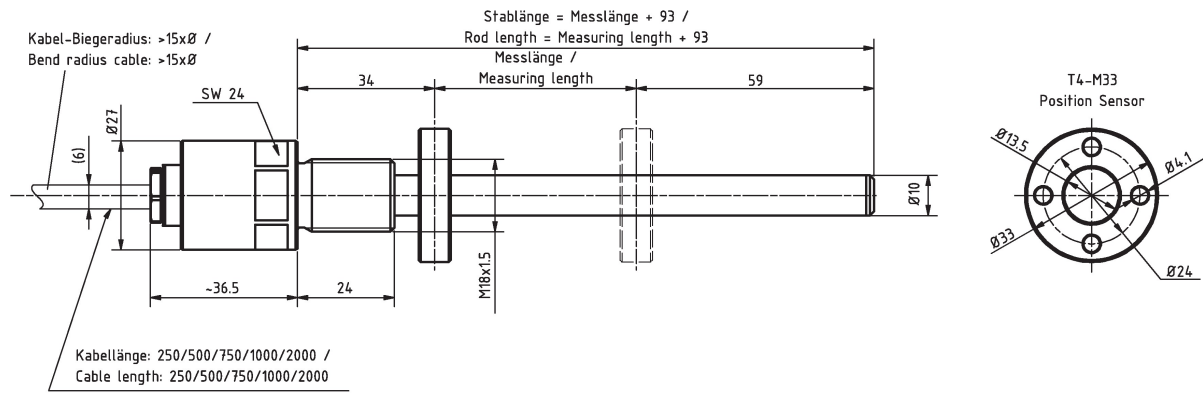
Vibration	DIN EN 60068-2-6
- Kennwert	$\leq 100 \text{ m/s}^2$
- Sinus	50...2000 Hz
- Sinus	Resonanzfrequenzen ausgenommen
Schock	DIN EN 60068-2-27
- Kennwert	$\leq 1000 \text{ m/s}^2$
- Halbsinus	11 ms
Störfestigkeit	DIN EN 61000-6-2
Störaussendung	DIN EN 61000-6-3
Arbeitstemperatur	
- Standard	0...+70 °C
- Optional	-20...+70 °C;
Lagertemperatur, trocken	-30...+85 °C
Relative Luftfeuchte	98 %, keine Betauung
Schutzart	
- Standard	IP65
Magnetisches Störfeld	$< 3 \text{ mT}$
Mess-Referenz	Messebene
Druckfestigkeit	
- Optional	600 bar, statisch

Änderungen vorbehalten.

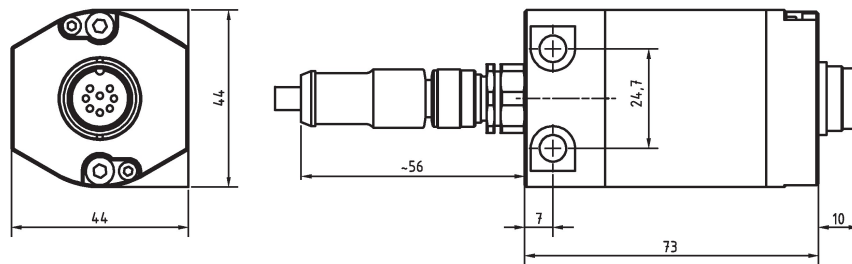
Absolut-Wegsensor LMRB27 - A (abgesetzt)

Ref.: K-LMRB27-A-1
 11.06.2019
 010201075003999999

Maßzeichnung



Interface Box



Fehlende Abmaße, siehe Art-Nr.-bezogene Zeichnung /
 Missing dimensions, see Art-No. related drawing

Änderungen vorbehalten.