

Absolut-Wegsensor LMRI46(H) - SSI

Ref.: K-LMRI46-SSI-1

11.06.2019

0102010050



Vorteile

- _ Druckfestes Rohrgehäuse
- _ Flexible Programmierung
- _ Kundenspezifische Lösungen
- _ Misst lineare Bewegungen
- _ Option: Sensor tauschbar
- _ Positionswert - Justage
- _ verschleißfreie Abtastung
- _ Weitere Schnittstellen
- _ Zum Direkteinbau in Zylinder

Allgemeine Daten

Versorgung - Versorgungsspannung	24 VDC, -20...+10 %
Stromaufnahme ohne Last	<= 100 mA
Messprinzip	magnetostruktiv
Messlänge, Standard	50...4000 mm, in Stufen
Auflösung	0,001 mm
Linearitätsabweichung	typisch $\pm 30 \mu\text{m}$
	$\pm 0,05 \text{ mm} < 1000 \text{ mm}$
	$\pm 0,1 \text{ mm} \geq 1000...1500 \text{ mm}$
	$\pm 0,15 \text{ mm} > 1500 \text{ mm}$
Reproduzierbarkeit	0,005 mm
Hysterese	typisch $< 10 \mu\text{m}$
	$< 0,02 \text{ mm} < 1000 \text{ mm}$
	$< 0,1 \text{ mm} \geq 1000...1500 \text{ mm}$
	$< 0,15 \text{ mm} > 1500 \text{ mm}$
Kenndaten - Gültigkeit	bei Einsatz von TR Magneten
Temperaturkoeffizient	$< 8 \mu\text{m}/^\circ\text{C} \leq 500 \text{ mm}$
	$< 15 \text{ ppm}/^\circ\text{C FS} > 500 \text{ mm}$
- FS:	Gesamtmessbereich (full-scale)
Verfahrgeschwindigkeit	beliebig
Einbaulage	beliebig

Änderungen vorbehalten.

Absolut-Wegsensor LMRI46(H) - SSI

Ref.: K-LMRI46-SSI-1

11.06.2019

0102010050

Allgemeine Daten Fortsetzung

Material - Mess-Körper	Cr/Ni-Legierung
Stabspitzenlagerung	Option
Magnet	T4-M33
	andere auf Anfrage
SSI - Schnittstelle	
- SSI-Takteingang	Optokoppler
- SSI-Datenausgang	RS-422, 2-Draht
- SSI-Taktfrequenz	95...1000 kHz
- SSI-Monozeit, typisch	20 µs
Parameter/Funktionen, änderbar	Auflösung
	Ausgabecode
	Ausgabeformat
	Fehlermeldung
	Preset-Parameter
	Synchronisation
	Zählrichtung
Parametrisierungsart	programmierbar
Programmier - Tool	TR-Soft: TRWinProg
	TR-Tool: PT-100-N
Zykluszeit intern, <= 1,00 m	0,50 ms
Zykluszeit intern, <= 1,50 m	0,75 ms
Zykluszeit intern, <= 2,00 m	1,00 ms
Zykluszeit intern, <= 3,00 m	1,50 ms
Zykluszeit intern, > 3,00 m	1,75 ms
Externe Eingänge	
- V/R	Zählrichtung
- Preset	elektronische Justage
- Logischer Zustand	„0“ < +2V, „1“ = Versorgung
- SSI+PS	SSI mit Prüfsumme

Umgebungsbedingungen

Vibration	DIN EN 60068-2-6
- Kennwert	<= 100 m/s ²
- Sinus	50...2000 Hz
- Sinus	Resonanzfrequenzen ausgenommen

Änderungen vorbehalten.

Absolut-Wegsensor LMRI46(H) - SSI

Ref.: K-LMRI46-SSI-1

11.06.2019

0102010050

Umgebungsbedingungen Fortsetzung

Schock	DIN EN 60068-2-27
- Kennwert	$\leq 1000 \text{ m/s}^2$
- Halbsinus	11 ms
Störfestigkeit	DIN EN 61000-6-2
Störaussendung	DIN EN 61000-6-3
Arbeitstemperatur	
- Standard	0...+70 °C
- Optional	-20...+70 °C;
Lagertemperatur, trocken	-30...+85 °C
Relative Luftfeuchte	98 %, keine Betauung
Schutzart	
- Standard	IP65
Magnetisches Störfeld	$< 3 \text{ mT}$
Mess-Referenz	Messebene
Druckfestigkeit	
- Optional	600 bar, statisch

Änderungen vorbehalten.

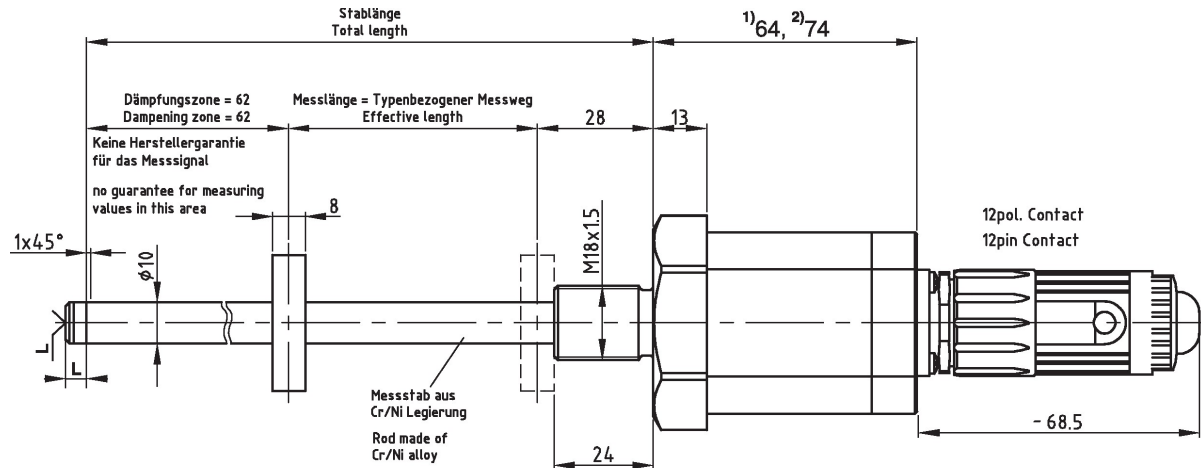
Absolut-Wegsensor LMRI46(H) - SSI

Ref.: K-LMRI46-SSI-1

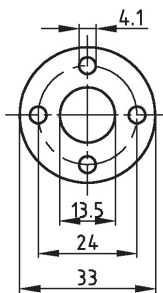
11.06.2019

0102010050

Maßzeichnung



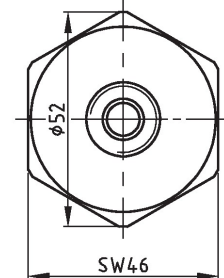
Magnet: T4M33
Position sensor: T4M33



L: 5mm Zusatzlänge mit M4x5 bei Option Stabspitzenlagerung /
5mm additional length with M4x5 for option rod mounting

- 1) > 01.07.2007 festes Hüllrohr / fixed tube
2) Hüllrohr austauschbar / exchangeable tube

Ansicht ohne Magnet
View without position sensor



Änderungen vorbehalten.

Absolut-Wegsensor LMRI46(H) - SSI

Ref.: K-LMRI46-SSI-1

11.06.2019

0102010050

Vorschlagstypen

LMRI_46H*605 SSI	339-00002
LMRI_46*204 SSI	339-00013
LMRI_46*1055 SSI	339-00026
LMRI_46*755 SSI	339-00055
LMRI_46*495 SSI	339-00068

Änderungen vorbehalten.