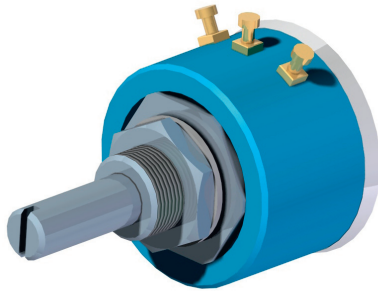


Ist- und Sollwertgeber PP27

Datenblatt Nr.: PP 10864 ED

Datum: 08.08.2017



- Plastik-Film-Potentiometer
- Linearität $\pm 1\%$
- Hohe Auflösung und Reproduzierbarkeit
- Lebensdauer 10 Mio. Schleiferspiele
- Unempfindlich gegen Hydrauliköl

Aufbau

Die Potentiometer-Schleifbahn ist in einem blauen Kunststoffgehäuse eingebettet und wird über Edelmetallschleifer abgegriffen. Rückseitig ist das Gehäuse staubdicht mit einem Deckel verschlossen. Die Antriebswelle aus rostfreiem Stahl ist in Buchsen gelagert. Bis zu 3 Potentiometer-Ebenen können mit gemeinsamer Schleiferwelle hintereinander aufgereiht werden. Die Ebenen sind gegeneinander justierbar. Die Lieferung ist mit und ohne mechanische Anschläge möglich. Eingesetzt werden die Potentiometer PP 27 als Sollwertesteller sowie als Istwert- und Referenzpotentiometer in Regel- und Meßschaltungen.

Bevorzugte Ausführung

Bevorzugt wird die Ausführung mit 4,7 k Ω , Linearität 1 %, ohne Anschläge gefertigt. Kleinere Mengen für den Musterbau, auch als Doppel- und Dreifach-Potentiometer, sind meist kurzfristig lieferbar.

Speisung

Zur Speisung von Potentiometer-Gebern mit eingepprägtem Strom (I_{const}) oder mit konstanter Spannung (U_{const}) liefern wir ACTIPOT-Baugruppen. Diese enthalten ein Netzteil für 220 V und übernehmen gleichzeitig die Umwandlung des Meßsignals in einen eingepprägten Strom. Ferner sind Möglichkeiten zur Nullpunktjustierung ($\pm 5\%$) und zur Empfindlichkeits(Bereichs-)einstellung (+ 40 ... + 110 %) durch eingebaute Trimmerpotentiometer gegeben.

Ist- und Sollwertgeber PP27

Technische Daten

Mechanische Daten

- Mechanische Drehwinkel
(die gewünschte Ausführung bei Bestellung angeben)
 - mit Anschlägen: 333° ± 5°
 - ohne Anschläge: 360°
- Zulässige Abgriffsgeschwindigkeit: 120 U/min.
- Betriebstemperatur: - 40 °C bis + 105 °C
- Drehmoment je Ebene: ≤ 140 cNcm
- Anschlagsmoment 100 cNcm

Elektrische Daten

- Belastbarkeit: 1,5 W (bei 40 °C)
- Unabhängige Linearität: ≤ 1 %
- Widerstandswerte: 1 - 2,2 - 4,7 kΩ
(nach Reihe E3)
- Vorzugswert: 4,7 kΩ
- Kleinster Widerstandswert: 1 kΩ
- Größter Widerstandswert: 10 kΩ
- Widerstandstoleranz: ± 20 %
- Elektrischer Drehwinkel: 310° ± 5 %
- Isolationswiderstand: 1000 MΩ bei 500 VDC
- Durchschlagsfestigkeit: 750 V bei 50 Hz
- Maximale Betriebsspannung: 300 V
- Maximaler Schleiferstrom: 1 mA

Bestellbezeichnung

PP 27	4,7 k	AB	2
--------------	--------------	-----------	----------

ohne Angabe = 1 Ebene
 2 Ebenen
 3 Ebenen

AB mit Anschlag
 SB durchdrehbar

Widerstand:

1 k	1 kΩ
2,2 k	2,2 Ω
4,7 k	4,7 Ω

PP 27 Modell: PP27

Bestellbeispiele:

- **PP 27 / 2,2k - SB** Modell PP 27 mit 2,2 kΩ Widerstand, durchdrehbar, 1 Ebene
- **PP 27 / 1k - AB - 3** Modell PP 27 mit 1 kΩ Widerstand, mit Anschlag, 3 Ebenen

Ist- und Sollwertgeber PP27

Maße in mm

Gehäuselänge L1:

- bei 1 Ebene: 19 mm
- bei 2 Ebenen: 39 mm
- bei 3 Ebenen: 59 mm

